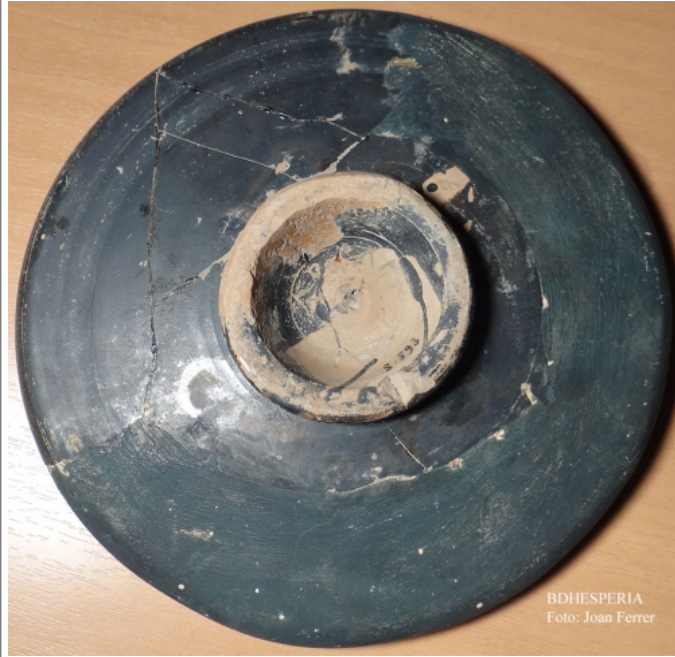




Citación: BDHespHER.02.075, consulta: 03-07-2024

Ref. Hesperia: HER.02.075

CABECERA	
REF. MLH:	B.01.075
MUNICIPIO:	Nissan-lez-Enserune
N. INV.:	Musée National d'Ensérune S.593 (1960, 1970, 1976)
YACIMIENTO:	Ensérune
PROVINCIA:	Hérault
OBJETO:	C
GENERALIDADES	
MATERIAL:	CERAMICA
SOPORTE:	RECIPIENTE
TÉCNICA:	INCISION
TIPO:	Campaniense
FORMA:	Plato
DIRECCIÓN ESCRITURA:	DEXTROGIRA
NÚM. INSCRIPCIONES:	1
TIPO EPÍGRAFE:	PROPIEDAD
DIMENSIONES	diam. 19,5 cm; base 7 cm
H. MÁX. LETRA:	0,7
OBJETO:	
CONSERV. EPG:	Regular
CONS. ARQ:	R
RESPONS EPIGR:	JGC
REVISORES:	JGC, JFJ, NMM (2014)
TEXTO Y APARATO CRÍTICO	
TEXTO:	uráśu
APARATO CRÍTICO:	uráśu, urakakeu MLH variante
EPIGRAFÍA Y PALEOGRAFÍA	
FTE. LEC.:	MLH. Foto y calco
NÚM. TEXTOS:	1
LENGUA:	IBERICO
SIGNARIO:	LEVANTINO
OBSERV. EPIGRÁFICAS:	Fragmento de cuenco campaniense. Inscrito en el hueco bajo el pie, dentro de una línea circular. Barniz muy deteriorado. Completo. En grafía latina sería *urassō(n), cf. <i>Vrassi</i> (CIL XII 3127 Nimes), quizá <i>Vradius</i> (CIL V 4538), <i>Vradsarius</i> (CIL V 5896), que pueden pertenecer al repertorio galo o ligur.
CONTEXTO ARQUEOLÓGICO	
DATACIÓN:	Incierta: s. II a.C.
CRIT. DAT.:	Soporte
BIBLIOGRAFÍA	
ED. PRINCEPS:	MLH II
BIBL. FILOL.:	Correa 1993b, 110
ILUSTRACIONES	



BDHESPERIA
Foto: Joan Ferrer

Créditos: BDHesperia_JFJ



BDHESPERIA
Foto: Joan Ferrer

Créditos: BDHesperia_JFJ