



Citación: BDHespHER.02.285, consulta: 21-12-2024

**Ref. Hesperia: HER.02.285****CABECERA**

<b>REF. MLH:</b>	B.01.285	<b>YACIMIENTO:</b>	Ensérune
<b>MUNICIPIO:</b>	Nissan-lez-Enserune	<b>PROVINCIA:</b>	Hérault
<b>N. INV.:</b>	Musée National d'Ensérune S.1374 (1970, 1976)	<b>OBJETO:</b>	C

**GENERALIDADES**

<b>MATERIAL:</b>	CERAMICA	<b>TIPO:</b>	indígena clara
<b>SOPORTE:</b>	RECIPIENTE	<b>FORMA:</b>	Jarra
<b>TÉCNICA:</b>	INCISION	<b>DIRECCIÓN ESCRITURA:</b>	DEXTROGIRA
<b>NÚM. INSCRIPCIONES:</b>	2	<b>TIPO EPÍGRAFE:</b>	INDET.
<b>CONSERV. EPG:</b>	Mala	<b>RESPONS EPIGR:</b>	JGC

**TEXTO Y APARATO CRÍTICO**

<b>TEXTO:</b>	a) <u>śan[--]ki</u> b) n[-]+
<b>APARATO CRÍTICO:</b>	

**EPIGRAFÍA Y PALEOGRAFÍA**

<b>FTE. LEC.:</b> MLH. Foto y calco	<b>SEPARADORES:</b> CARECE
<b>NÚM. TEXTOS:</b> 2	<b>LENGUA:</b> IBERICO
<b>SIGNARIO:</b> LEVANTINO	

<b>OBSERV. EPIGRÁFICAS:</b>	Cerámica indígena de arcilla clara sin pintar. Texto a) grabado fuera en el cuello, y texto b) inmediatamente debajo, en el hombro. Ambos textos están completos por la izq., pero rotos en su interior; aparecen las últimas letras pero rotas. Las letras del texto b) son casi el doble que las del texto a). Probablemente de manos diferentes. ¿Nombres propios de propietarios? Cf. <b>śanuke</b> (HER.02.256) o <i>Sanibelser</i> (TSal).
---------------------------------	--

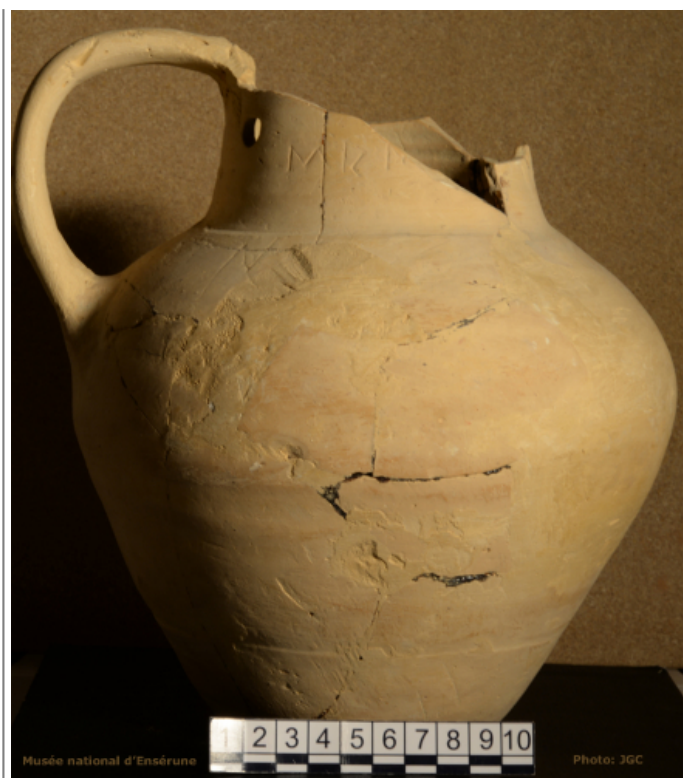
**CONTEXTO ARQUEOLÓGICO**

<b>DATACIÓN:</b>	Incierta: Mediados del siglo III a.C. a cambio de Era.
<b>CRIT. DAT.:</b>	Tipología cerámica: cronología general de las imitaciones indígenas.

**BIBLIOGRAFÍA**

<b>ED. PRINCEPS:</b>	MLH II
----------------------	--------

**ILUSTRACIONES**



Créditos: BDHesperia\_JGC