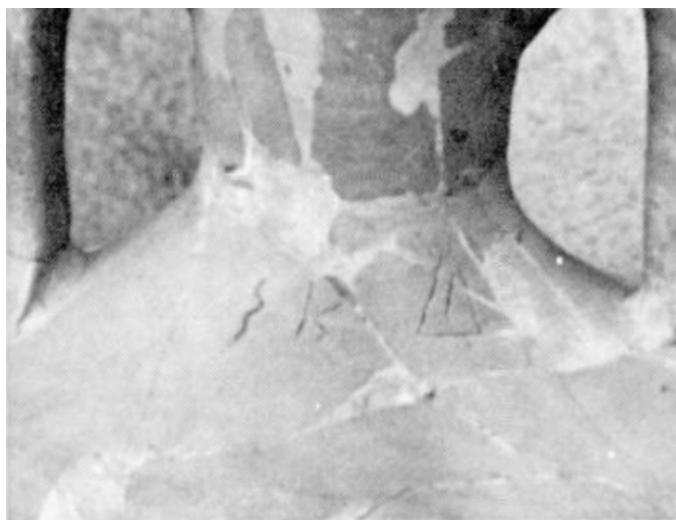




Citación: BDHespAUD.05.21, consulta: 24-01-2026

Ref. Hesperia: AUD.05.21

CABECERA			
REF. MLH:	B.07.21	YACIMIENTO:	Pech Maho
MUNICIPIO:	Sigean	PROVINCIA:	Aude
N. INV.:	Museo de Sigean (1976); N. Inv. 86.02.102 (2014)	OBJETO:	C
TIPO YAC.:	HABITAT		
GENERALIDADES			
MATERIAL:	CERAMICA	TIPO:	Greco-itálica
SOPORTE:	RECIPIENTE	FORMA:	Ánfora
TÉCNICA:	INCISION	DIRECCIÓN ESCRITURA:	DEXTROGIRA
NÚM. INSCRIPCIONES:	1	H. MÁX. LETRA:	3
RESPONS EPIGR:	JGC	REVISORES:	JGC, JFJ, NMM (2014)
TEXTO Y APARATO CRÍTICO			
TEXTO:	sa tu[l		
APARATO CRÍTICO:			
EPIGRAFÍA Y PALEOGRAFÍA			
FTE. LEC.:	E, p. 95, fig. 21-2 y 24-13 MLH. Foto y calco	LENGUA:	IBERICO
SIGNARIO:	LEVANTINO		
OBSERV. EPIGRÁFICAS:	Ánfora reconstruida a partir de fragmentos. Grabado en el dorso. Completo a la izq. La letra 3ª separada claramente de las dos primeras. Bajo tu un pequeño trazo. Cf. <i>Satullus</i> en la Narbonense: CIL XII 4635 (Narbo), 3877 (Nîmes). También sobre el dorso, en el lado opuesto, signo único: l .		
OBSERV. PALEOGRÁFICAS:	s 7, tu 3		
CONTEXTO ARQUEOLÓGICO			
FECHA HALLAZGO:	1970-1972		
CIRCUNSTANCIAS HALLAZGO:	EXCAVACION		
DATACIÓN:	Segunda mitad del s. III a.C., quizás algo anterior.		
CRIT. DAT.:	1- Último período de habitación del hábitat antes de su destrucción. 2- Ánforas greco-itálicas antiguas (comienzan en el 250 a.C. y se multiplican en la 2ª mitad del s. III a.C. 3- Platos de pescado de tipo reciente y las copas de alfarero Nikias. 4- Rareza del campaniense A (sólo un bol y algunos fragmentos) debido a su retraso en la defunción por occidente (no antes del último cuarto del s. III a.C.): Morel dice que se generalizan a partir del 200 a.C.		
CONTEXTO HALLAZGO:	Oppidum de Pech Maho; en un importante barrio de carácter artesanal y comercial, entre el recinto interior y una calle paralela de dirección E-O.		
OBSERVACIONES ARQUEOL.:	Ánforas de tipo greco-itálico antiguo, caracterizado por una panza en forma de peonza y un labio inclinado.		
BIBLIOGRAFÍA			
ED. PRINCEPS:	Solier 1979, 95, nº 4, (fig. 24-13), fig. 21.		
BIBL. AROUEOL.:	Gorques 2010, 88-123, esp. 101, fig. 21: skatu		

**ILUSTRACIONES**

Créditos: Solier (RAN)