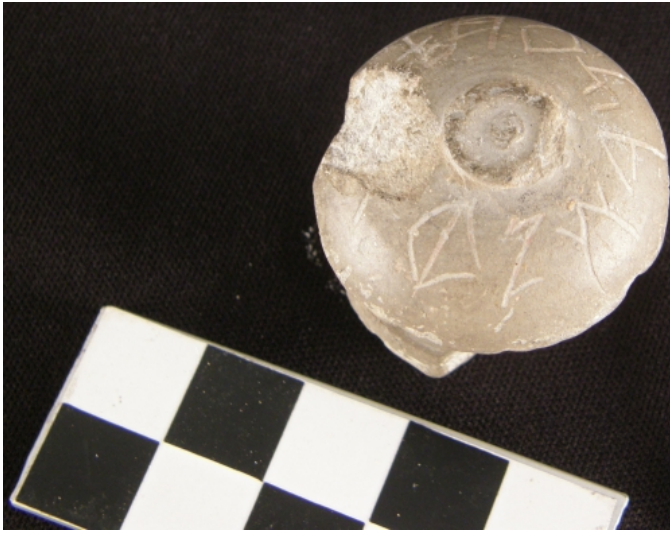




Citación: BDHespA.08.20, consulta: 28-05-2026

Ref. Hesperia: A.08.20

CABECERA	
REF. MLH:	G.09.
MUNICIPIO:	El Campello
N. INV.:	MARQ
TIPO YAC.:	HABITAT
YACIMIENTO:	Illeta dels Banyets
PROVINCIA:	Alicante
OBJETO:	C
GENERALIDADES	
MATERIAL:	CERAMICA
SOPORTE:	INSTRUMENTO
TIPO:	Ática(?)
FORMA:	Tapadera hemisférica, ¿de lecníde?
TÉCNICA:	INCISION
DIRECCIÓN ESCRITURA:	LEVOGIRA
NÚM. INSCRIPCIONES:	1
TIPO EPÍGRAFE:	INDET.
DIMENSIONES OBJETO:	3,2 x 3 (diám.)
NÚM. LÍNEAS:	1
CONSERV. EPG:	incompleta
RESPONS EPIGR:	ALF
REVISORES:	ALF; JFJ
TEXTO Y APARATO CRÍTICO	
TEXTO:	S45ti+[-]sdeeiar
APARATO CRÍTICO:	S45ti+[-]sdeeiar , lsS47feiariki+[-] Olcina 2001, eiarkidita[]ste Faria 2002, tikiraírtes[--]+ , Moncunill 2007, [-]sdeeiarS45ti+ Ferrer i Jané 2010, [-]sdeetiars45di+ Ferrer i Jané 2010 (alten.), eiarkitita[]ste Silgo 2016, eiarkiti+[-]ste Correa 2018, bi[lo]steeiarkuti Rodríguez Ramos 2018, lsdeeiars45ti+ Moncunill-Velaza 2019, kéti+[-]sdeeiar Ferrer i Jané e.p.
EPIGRAFÍA Y PALEOGRAFÍA	
FTE. LEC.:	BDH
SEPARADORES:	CARECE
NÚM. TEXTOS:	1
LENGUA:	IBERICO
SIGNARIO:	MERIDIONAL
METROLOGÍA:	carece
OBSERV. EPIGRÁFICAS:	La inscripción está inscrita sobre la parte superior del objeto, siguiendo su forma circular. No está completa, pues le falta un signo, debido a la rotura de parte de la pieza. Además se conserva el trazo de otro signo, pero no es posible su identificación.
OBSERV. PALEOGRÁFICAS:	El comienzo y el final de la inscripción no está claro, y los editores no ofrecen ninguna propuesta. Se propone la lectura dada en el aparato crítico.
CONTEXTO ARQUEOLÓGICO	
FECHA HALLAZGO:	2000
CIRCUNSTANCIAS HALLAZGO:	HALLAZGO CASUAL
DATACIÓN:	Siglo IV a.C.
CRIT. DAT.:	Paleográficos.
CONTEXTO HALLAZGO:	Encontrado, de forma casual, por Antonio Ángel Raya Córdoba, quien la entregó al Museo de Alicante (MARQ) en el año 2000.
OBSERVACIONES ARQUEOL.:	Tirador de una tapadera cerámica en pasta gris, de forma hemisférica, con inscripción. Probablemente pertenezca a una tapadera de una lecníde ática. Su diámetro es de 3 cm, y la altura conservada de 3,2 cm.
BIBLIOGRAFÍA	
ED. PRINCEPS:	Olcina 2001, 32
BIBL. FILOL.:	Ferrer i Jané 2010a; de Hoz 2011a
ILUSTRACIONES	



Créditos: Ignacio Simón Cornago



Créditos: Ignacio Simón Cornago