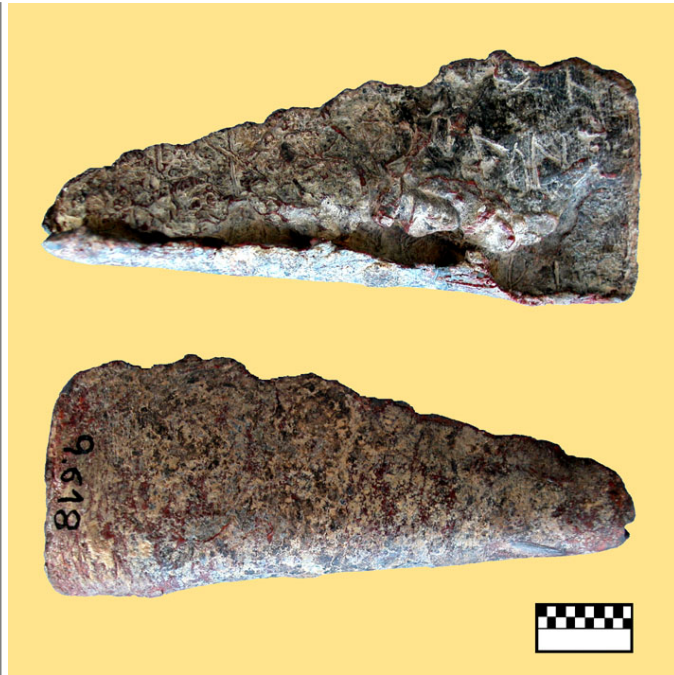




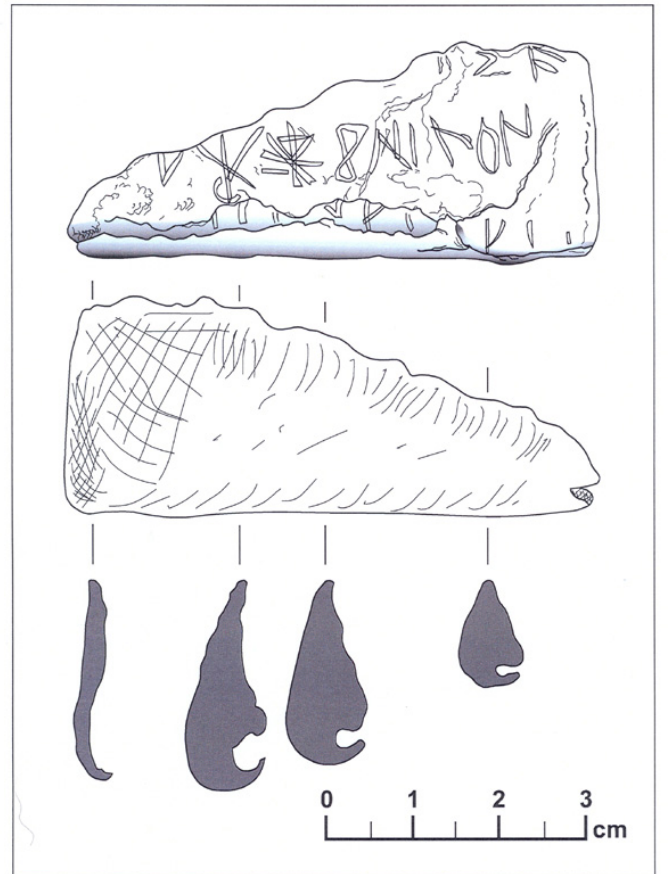
Citación: BDHespT.13.01, consulta: 24-01-2026

Ref. Hesperia: T.13.01

CABECERA			
REF. MLH:	C.	YACIMIENTO:	La Moleta del Remei
MUNICIPIO:	Alcanar	PROVINCIA:	Tarragona
N. INV.:	Museu de les Terres de l'Ebre (Amposta)	OBJETO:	P
TIPO YAC.:	HABITAT		
GENERALIDADES			
MATERIAL:	PLOMO	SOPORTE:	LAMINA/PLANCHA
FORMA:	Triangular	TÉCNICA:	INCISION
DIRECCIÓN ESCRITURA:	DEXTROGIRA	NÚM. INSCRIPCIONES:	1
TIPO EPÍGRAFE:	INDET.	DIMENSIONES OBJETO:	2,4 x 6 x 1
DIMENSIONES INSCRIPCIÓN:	2 x 6 cm	NÚM. LÍNEAS:	3
H. MÁX. LETRA:	8	H. MÍN. LETRA:	4
CONSERV. EPG:	Texto muy mutilado	CONS. ARQ:	M
RESPONS EPIGR:	JFJ	REVISORES:	VSV, NMM
RESPONS ARQUEOL.:	JFJ	REVISORES ARQ.:	VSV
TEXTO Y APARATO CRÍTICO			
TEXTO:	Lectura de la editio princeps: A): [---]+ska[---] [---]++ṭa+koiltun[---] B): [---]+++[.]++[.]m̃ba+[---] Lectura de Panosa (2015): [---]raka akoboailtun ++a[.]rtinaba[---?]		
APARATO CRÍTICO:	ṭa+ko, ṭabeko o ko- o ṭaboko o ko- Ed. princeps (altern.) ṭakoko o beḱoko Rodríguez Ramos		
BIBLIOGRAFÍA			
ED. PRINCEPS:	Ferrer i Jané et alii 2008		
BIBL. FILOL.:	Moncunill 2010, 142, 148; Rodríguez Ramos 2014, 127; Panosa 2015, 56-58 n.º 15; Sabaté 2016, 47-48 § 6; Velaza 2016, n.º 6.6; Moncunill - Velaza 2019, 457, 458, 471		
ILUSTRACIONES			



Créditos: JFJ



Créditos: Ramon Álvarez