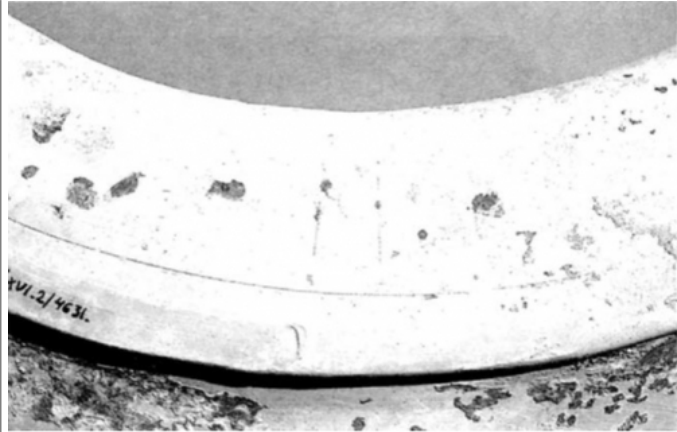




Citación: BDHespZ.09.31, consulta: 28-05-2026

**Ref. Hesperia: Z.09.31**

CABECERA			
<b>REF. MLH:</b>	K.	<b>YACIMIENTO:</b>	Cabezo de las Minas (Contrebia Belaisca)
<b>MUNICIPIO:</b>	Botorrita	<b>PROVINCIA:</b>	Zaragoza
<b>N. INV.:</b>	MPZ?	<b>OBJETO:</b>	C
<b>TIPO YAC.:</b>	HABITAT		
GENERALIDADES			
<b>MATERIAL:</b>	CERAMICA	<b>TIPO:</b>	dolium
<b>SOPORTE:</b>	RECIPIENTE	<b>FORMA:</b>	vasija
<b>TÉCNICA:</b>	INCISION	<b>DIRECCIÓN ESCRITURA:</b>	DEXTROGIRA
<b>NÚM. INSCRIPCIONES:</b>	1	<b>TIPO EPÍGRAFE:</b>	INDET.
<b>NÚM. LÍNEAS:</b>	1	<b>CONSERV. EPG:</b>	Regular
<b>CONS. ARQ:</b>	R	<b>RESPONS EPIGR:</b>	ALF
<b>REVISORES:</b>	ALF, CJC		
TEXTO Y APARATO CRÍTICO			
<b>TEXTO:</b>	s		
EPIGRAFÍA Y PALEOGRAFÍA			
<b>FTE. LEC.:</b>	Díaz Sanz - Jordán 2001	<b>SEPARADORES:</b>	CARECE
<b>NÚM. TEXTOS:</b>	1	<b>LENGUA:</b>	INDET.
<b>SIGNARIO:</b>	CELTIBERICO?	<b>METROLOGÍA:</b>	carece
<b>OBSERV. EPIGRÁFICAS:</b>	Esgrafiado postcocción. La lectura que se ha dado es al modo celtibérico. Si se considera al modo ibérico, <b>ś</b> de manera independiente en [TE.2.18], pie para una lámpara, junto con <b>ko</b> . En [TE.02.185], taza campaniense, con varios signos más: (a) <b>os</b> o <b>so</b> , (b) <b>si</b> , (c) <b>ne</b> , (d) <b>s</b> . En [TE.02.192] otra taza campaniense. También podría ser interpretada como M latina.		
<b>OBSERV. PALEOGRÁFICAS:</b>	Alógrafo. <b>s1</b>		
CONTEXTO ARQUEOLÓGICO			
<b>FECHA HALLAZGO:</b>	Desconocido		
<b>CIRCUNSTANCIAS HALLAZGO:</b>	EXCAVACION		
<b>DATACIÓN:</b>	S. II a.C		
<b>CRIT. DAT.:</b>	Arqueológicos: Díaz Sanz - Torralba 1989-1990		
<b>CONTEXTO HALLAZGO:</b>	Apareció en la plataforma de la zona Noroeste del Cabezo, en una habitación dedicada a almacén, junto con [Z.09.28]. Se hallaron en ella muchos fragmentos de <i>dolia</i> , de ánforas y tres <i>dolia</i> enteras puestas de pie en el suelo de la estancia y con su tapadera, junto con algunos fragmentos de cerámica ibérica. Esta habitación, como el resto de la plataforma, está fechada en el siglo II a.C.		
<b>OBSERVACIONES ARQUEOL.:</b>	Boca y fragmento de pared de <i>dolium</i> , con grafito inciso en la boca.		
BIBLIOGRAFÍA			
<b>ED. PRINCEPS:</b>	Díaz Sanz - Jordán 2001, 309, n. 9, 322, fig. 9		
<b>BIBL. FILOL.:</b>	Jordán 2004b; Jordán 2019, 379		
<b>BIBL. ARQUEOL.:</b>	Díaz Sanz - Medrano 1999		
ILUSTRACIONES			



Créditos: Foto: Díaz y Jordán 2001, 322.