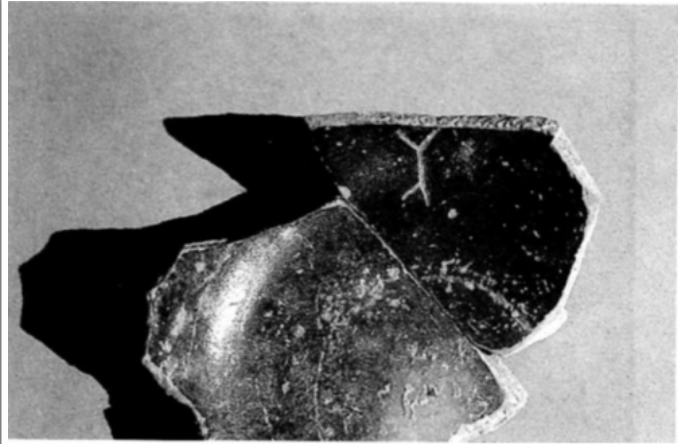




Citación: BDHespZ.09.36, consulta: 26-06-2026

**Ref. Hesperia: Z.09.36**

CABECERA			
<b>REF. MLH:</b>	K.	<b>YACIMIENTO:</b>	Cabezo de las Minas (Contrebia Belaisca)
<b>MUNICIPIO:</b>	Botorrita	<b>PROVINCIA:</b>	Zaragoza
<b>N. INV.:</b>	MPZ?	<b>OBJETO:</b>	C
<b>TIPO YAC.:</b>	HABITAT		
GENERALIDADES			
<b>MATERIAL:</b>	CERAMICA	<b>TIPO:</b>	bol
<b>SOPORTE:</b>	RECIPIENTE	<b>FORMA:</b>	forma 27
<b>TÉCNICA:</b>	INCISION	<b>DIRECCIÓN ESCRITURA:</b>	DEXTROGIRA
<b>NÚM. INSCRIPCIONES:</b>	1	<b>TIPO EPÍGRAFE:</b>	INDET.
<b>NÚM. LÍNEAS:</b>	1	<b>CONSERV. EPG:</b>	Regular
<b>CONS. ARQ:</b>	R	<b>RESPONS EPIGR:</b>	ALF
<b>REVISORES:</b>	ALF, CJC		
TEXTO Y APARATO CRÍTICO			
<b>TEXTO:</b>	ke?		
<b>APARATO CRÍTICO:</b>	ke, <b>m̄m̄</b> Díaz Sanz-Jordán Cólera		
EPIGRAFÍA Y PALEOGRAFÍA			
<b>FTE. LEC.:</b>	Díaz Sanz - Jordán 2001	<b>SEPARADORES:</b>	CARECE
<b>NÚM. TEXTOS:</b>	1	<b>LENGUA:</b>	INDET.
<b>SIGNARIO:</b>	Levantino?	<b>METROLOGÍA:</b>	carece
<b>OBSERV. EPIGRÁFICAS:</b>	El signo inscrito no se ajusta a los hasta ahora conocidos, por lo que se duda si es una letra. Lo más parecido es el alógrafo <b>ke</b> <sup>14</sup> , que se encuentra en [V.07.02, A-1] (Los Villares, Valencia). Otra posibilidad son dos <b>m̄</b> ligadas por el hasta vertical, con la abertura opuesta en 180º.		
CONTEXTO ARQUEOLÓGICO			
<b>FECHA HALLAZGO:</b>	Desconocido		
<b>CIRCUNSTANCIAS HALLAZGO:</b>	EXCAVACION		
<b>DATACIÓN:</b>	Ss. -II / -I.		
<b>CRIT. DAT.:</b>	Arqueológicos: Díaz Sanz 1985		
<b>CONTEXTO HALLAZGO:</b>	Apareció en la terraza inferior a la plataforma Noroeste, donde se sitúa toda una zona de tenerías que ocupa la ladera del Cabezo por esta zona, desde el Sector XII y con una cronología muy similar a éste. Esta habitación era una zona de trabajo en la que se había desplomado su pared sur, que había caído sobre un niño de unos ocho años de edad. El tipo de materiales que aparece son los mismos que en el resto de las tenerías. Junto al cadáver del niño apareció un cuchillito de hierro y dos monedas de bronce.		
<b>OBSERVACIONES ARQUEOL.:</b>	Fondo de campaniense A, que se trata de un bol de la forma 27. Esta pieza aparece en los yacimientos de esta época y en Botorrita está ampliamente documentado, dándonos una cronología del siglo II-I a.C., que es la misma que tiene la zona de las tenerías.		
BIBLIOGRAFÍA			
<b>ED. PRINCEPS:</b>	Díaz Sanz - Jordán 2001, 311, n. 16, 325, fig. 16		
<b>BIBL. FILOL.:</b>	Jordán 2004b; Jordán 2019, 385		
<b>BIBL. ARQUEOL.:</b>	Díaz Sanz 1985, 10-13		
ILUSTRACIONES			



Créditos: Foto: Díaz y Jordán 2001, 325.