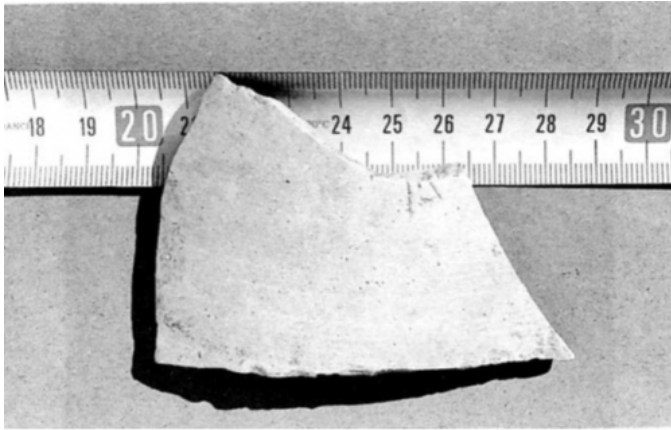




Citación: BDHespZ.09.40, consulta: 25-01-2026

Ref. Hesperia: Z.09.40

CABECERA	
REF. MLH:	K.
MUNICIPIO:	Botorrita
N. INV.:	MPZ?
TIPO YAC.:	HABITAT
GENERALIDADES	
MATERIAL:	CERAMICA
FORMA:	vasito
DIRECCIÓN ESCRITURA:	DEXTROGIRA
TIPO EPÍGRAFE:	INDET.
CONSERV. EPG:	Incompleta por la parte de arriba
RESPONS EPIGR:	ALF
TEXTO Y APARATO CRÍTICO	
TEXTO:	[---]ku?
APARATO CRÍTICO:	[---]ku?, [---]r?, [---]tu? Díaz y Jordán
EPIGRAFÍA Y PALEOGRAFÍA	
FTE. LEC.:	Díaz Sanz - Jordán 2001
NÚM. TEXTOS:	1
SIGNARIO:	CELTIBERICO?
OBSERV. EPIGRÁFICAS:	Esgrafiado postcocción. El grafito se hizo con una incisión muy profunda en la pared exterior del objeto.
OBSERV. PALEOGRÁFICAS:	Sólo quedan restos de un signo que podría ser ku , í o incluso tu .
CONTEXTO ARQUEOLÓGICO	
FECHA HALLAZGO:	Desconocido
CIRCUNSTANCIAS HALLAZGO:	EXCAVACION
DATACIÓN:	Del siglo -II a mediados del s. -I.
CRIT. DAT.:	Arqueológicos: Díaz Sanz - Jordán 2001
CONTEXTO HALLAZGO:	Procede de la plataforma Noroeste del cabezo.
OBSERVACIONES ARQUEOL.:	Pared de vasito con grafito hecho mediante una incisión bastante profunda en la pared exterior de la pieza.
BIBLIOGRAFÍA	
ED. PRINCEPS:	Díaz Sanz - Jordán 2001, 313, n. 22, 328. fig. 22
BIBL. FILOL.:	Jordán 2004b; Jordán 2019, 381
BIBL. ARQUEOL.:	
ILUSTRACIONES	



Créditos: Foto: Díaz y Jordán 2001, 328.