



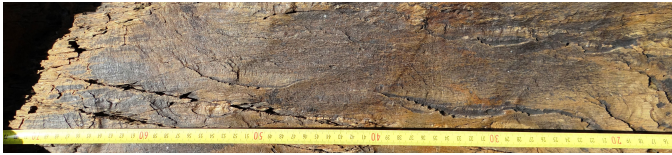
Citación: BDHespGI.01.01c, consulta: 23-06-2026

**Ref. Hesperia: GI.01.01c**

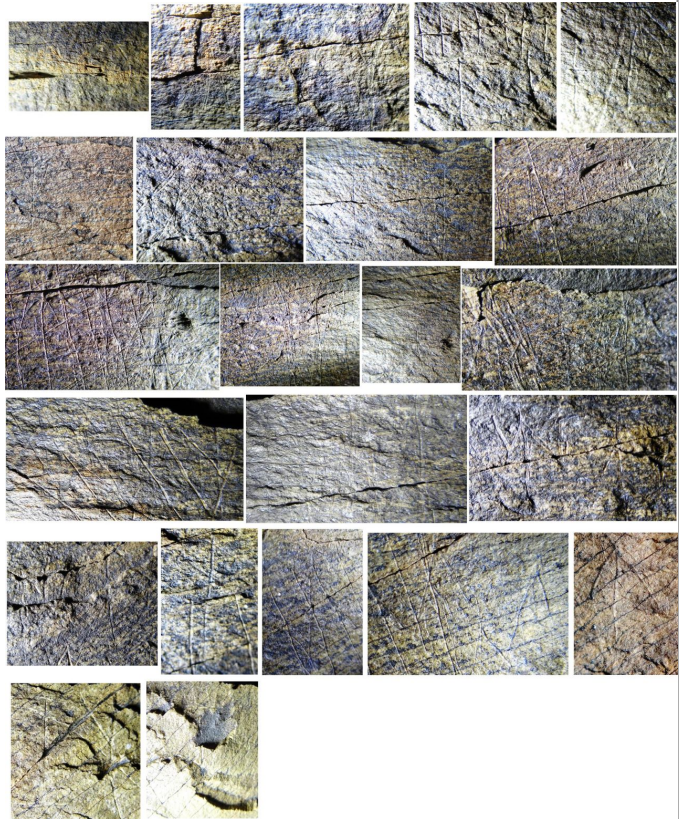
CABECERA	
<b>REF. MLH:</b>	B.
<b>MUNICIPIO:</b>	Ger
<b>N. INV.:</b>	In situ
<b>TIPO YAC.:</b>	INDETERMINADO
<b>YACIMIENTO:</b>	Ger Z4
<b>PROVINCIA:</b>	Girona
<b>OBJETO:</b>	R
GENERALIDADES	
<b>MATERIAL:</b>	PIEDRA
<b>TÉCNICA:</b>	INCISION
<b>SOPORTE:</b>	PARIETAL/RUPESTRE
<b>DIRECCIÓN:</b>	DEXTROGIRA
<b>ESCRITURA:</b>	
<b>NÚM. INSCRIPCIONES:</b>	1
<b>INSCRIPCIONES ADICIONALES:</b>	GI.01.01a y b
<b>TIPO EPÍGRAFE:</b>	Signario
<b>NÚM. LÍNEAS:</b>	1
<b>CONSERV. EPG:</b>	Regular
<b>CONS. ARQ:</b>	R
<b>RESPONS EPIGR:</b>	JFJ
<b>REVISORES:</b>	JGC
<b>RESPONS ARQUEOL.:</b>	JFJ
TEXTO Y APARATO CRÍTICO	
<b>TEXTO:</b>	kugutudutidibabitadatedekogotodo+leś[.]skaga++a+mnirfbekigiumm̄+ <b>APARATO CRÍTICO:</b>
EPIGRAFÍA Y PALEOGRAFÍA	
<b>FTE. LEC.:</b>	Ferrer i Jané 2013a
<b>SEPARADORES:</b>	CARECE
<b>NÚM. TEXTOS:</b>	1
<b>LENGUA:</b>	IBERICO
<b>SIGNARIO:</b>	LEVANTINO
<b>OBSERV. EPIGRÁFICAS:</b>	<p>En la roca R1 de la zona 4 hay al menos tres textos, el que se describe en esta ficha (GI.01.01c) y los de las fichas GI.01.01a y GI.01.01b. Los textos de esta roca fueron inicialmente publicados por Campmajó (2008 y 2012), pero de todos ellos solo se ha revisado el que corresponde a esta inscripción.</p> <p>Se trata de un signario aparentemente completo, aunque algunos signos en su extremo izquierdo son difíciles de identificar por hallarse en una zona erosionada. Tampoco se perciben bien los signos de la parte central debido a rayas modernas. El signario recoge sistemáticamente las variantes duales de los signos correspondientes a las oclusivas velares y dentales, grabando en primer lugar el signo marcado (anotación de la sorda) y a continuación el signo sencillo (anotación de la sonora). Como paralelo, véase el signario de Bolvir (GI.03.01,B), aunque haya diferencias entre ambos signarios en el orden de los signos. En este de Ger parece que se han colocado juntos los signos de aspecto externo semejante: <b>ś</b> y <b>s</b>; <b>r</b> y <b>ř</b>; <b>n</b> e <b>i</b>; y puede que <b>I</b> (signo nuevo) y <b>m̄</b>.</p>
<b>OBSERV. PALEOGRÁFICAS:</b>	Signo en forma de I latina, antes de m̄, de valor desconocido.
CONTEXTO ARQUEOLÓGICO	
<b>CIRCUNSTANCIAS HALLAZGO:</b>	PROSPECCION
<b>DATACIÓN:</b>	Siglo III a.C.
<b>CRIT. DAT.:</b>	Criterios paleográficos (Ferrer 2013b).
<b>CONTEXTO HALLAZGO:</b>	Zona 4 Roca 1.
BIBLIOGRAFÍA	
<b>ED. PRINCEPS:</b>	Ferrer i Jané 2013a; Ferrer i Jané 2013d
<b>BIBL. FILOL.:</b>	Ferrer i Jané 2014; Ferrer i Jané 2014c; Sabaté 2016, 42; Ferrer i Jané 2025e



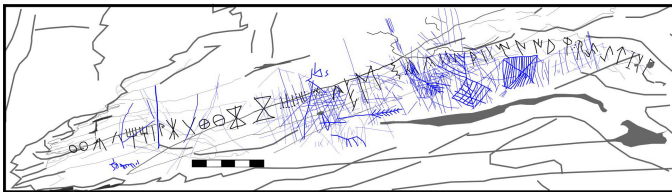
ILUSTRACIONES



Créditos: JFJ



Créditos: JFJ



Créditos: JFJ