

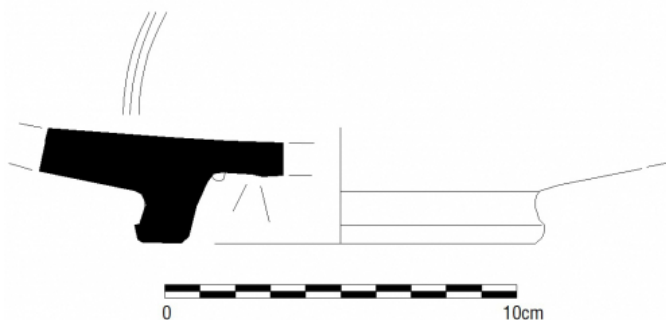


Citación: BDHespB.44.04, consulta: 28-05-2026

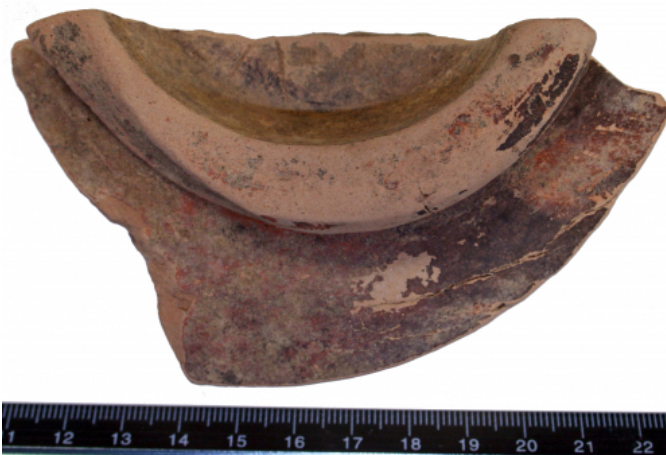
## Ref. Hesperia: B.44.04

CABECERA			
<b>REF. MLH:</b>	C.07.	<b>YACIMIENTO:</b>	Ilduro I (Burriac)
<b>MUNICIPIO:</b>	Cabrera de Mar	<b>PROVINCIA:</b>	Barcelona
<b>OBJETO:</b>	C	<b>TIPO YAC.:</b>	HABITAT
GENERALIDADES			
<b>MATERIAL:</b>	CERAMICA	<b>TIPO:</b>	Campaniense A
<b>SOPORTE:</b>	RECIPIENTE	<b>FORMA:</b>	Lamb. 5
<b>TÉCNICA:</b>	INCISION	<b>DIRECCIÓN ESCRITURA:</b>	DEXTROGIRA
<b>NÚM. INSCRIPCIONES:</b>	1	<b>TIPO EPÍGRAFE:</b>	INDET.
<b>NÚM. LÍNEAS:</b>	1	<b>CONSERV. EPG:</b>	Tal vez incompleta
<b>CONS. ARQ:</b>	R	<b>RESPONS EPIGR:</b>	JFJ
<b>REVISORES:</b>	VSV, NMM	<b>RESPONS ARQUEOL.:</b>	JFJ
TEXTO Y APARATO CRÍTICO			
<b>TEXTO:</b>	[---?]bil		
BIBLIOGRAFÍA			
<b>ED. PRINCEPS:</b>	Zamora 2006-2007, 266; 270 Lam. 3.2		
<b>BIBL. FILOL.:</b>	Sinner - Ferrer i Jané 2016a		

### ILUSTRACIONES



Créditos: A. G. Sinner



Créditos: A. G. Sinner



Créditos: A. G. Sinner