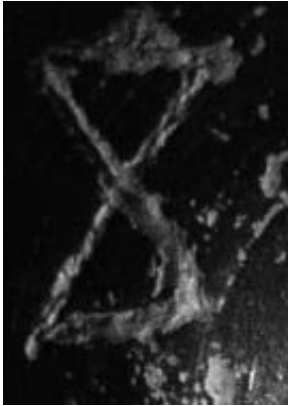




Citación: BDHespZ.11.02, consulta: 24-01-2026

Ref. Hesperia: Z.11.02

CABECERA			
REF. MLH:	E.	YACIMIENTO:	La Cabañeta
MUNICIPIO:	El Burgo de Ebro	PROVINCIA:	Zaragoza
N. INV.:	N.Inv.: 08.3.14664	OBJETO:	C
TIPO YAC.:	HABITAT		
GENERALIDADES			
MATERIAL:	CERAMICA	TIPO:	Campaniense B
SOPORTE:	RECIPIENTE	FORMA:	Lamboglia 2
TÉCNICA:	INCISION	DIRECCIÓN ESCRITURA:	DEXTROGIRA
NÚM. INSCRIPCIONES:	1	TIPO EPÍGRAFE:	INDET.
DIMENSIONES	5,15 (diám. pie)	NÚM. LÍNEAS:	1
OBJETO:			
H. MÁX. LETRA:	11	CONSERV. EPG:	Buena
RESPONS EPIGR:	ALF	REVISORES:	ALF
TEXTO Y APARATO CRÍTICO			
TEXTO:	ko		
EPIGRAFÍA Y PALEOGRAFÍA			
FTE. LEC.: Ed. princeps		SEPARADORES:	CARECE
NÚM. TEXTOS:	1	LENGUA:	INDET.
SIGNARIO:	LEVANTINO	METROLOGÍA:	carece
OBSERV. EPIGRÁFICAS:	El signo que presenta el objeto está atestiguado abundantemente en la epigrafía peninsular, Así, lo encontramos en Azaila, Ullastret, Sant Miquel (Vinebre, Tarragona); y en ámbito celtibérico en Segeda I (Poyo de Mara, Zaragoza) y en Numancia (Garray, Soria).		
CONTEXTO ARQUEOLÓGICO			
FECHA HALLAZGO:	1998		
CIRCUNSTANCIAS HALLAZGO:	EXCAVACION		
DATACIÓN:	últimas décadas s. II a.C.-guerras sertorianas (destrucción del yacimiento)		
CRIT. DAT.:	arqueológicos: cronología general desde la fase de mayor apogeo hasta su destrucción en las guerras sertorianas.		
CONTEXTO HALLAZGO:	El objeto se halló durante la campaña de excavación de 2008 en el edificio en construcción situado junto a las termas, en el nivel a1. (para información sobre la epigrafía del yacimiento v. Z.11.01)		
OBSERVACIONES ARQUEOL.:	Grafito ibérico poscocción sobre el exterior del pie de un cuenco de campaniense B de la forma Lamboglia 2. (para información sobre el yacimiento v. Z.11.01)		
BIBLIOGRAFÍA			
ED. PRINCEPS:	Mínguez - Díaz 2011, 56, n. 2, fig. 1, núm. 2		
ILUSTRACIONES			



Créditos: Mínguez - Díaz 2011, n.2