



Citación: BDHespGU.07.01, consulta: 24-01-2026

**Ref. Hesperia: GU.07.01**

CABECERA			
REF. MLH:	K.	YACIMIENTO:	La Guirnalda
MUNICIPIO:	Quer	PROVINCIA:	Guadalajara
N. INV.:	Museo de Guadalajara	OBJETO:	C
TIPO YAC.:	HABITAT		
GENERALIDADES			
MATERIAL:	CERAMICA	SOPORTE:	RECIPIENTE
TÉCNICA:	INCISION	DIRECCIÓN ESCRITURA:	DEXTROGIRA
NÚM. INSCRIPCIONES:	1	TIPO EPÍGRAFE:	INDET.
DIMENSIONES OBJETO:	9,5 (diám.) x 3,2 (H)	NÚM. LÍNEAS:	1
H. MÁX. LETRA:	20	H. MÍN. LETRA:	13
CONSERV. EPG:	Buena	RESPONS EPIGR:	ALF
REVISORES:	ALF, CJC		
TEXTO Y APARATO CRÍTICO			
TEXTO:	be+		
EPIGRAFÍA Y PALEOGRAFÍA			
FTE. LEC.: Gamo 2014		SEPARADORES: CARECE	
NÚM. TEXTOS: 1		LENGUA: INDET.	
SIGNARIO: CELTIBERICO		METROLOGÍA: carece	
OBSERV. EPIGRÁFICAS:	El segundo signo que contiene el grafito podría ser un nexo de dos silabogramas o simplemente una marca. Jordán duda del carácter grafemático de los signos y de que estén relacionados.		
OBSERV. PALEOGRÁFICAS:	El primero signo, <b>be</b> 1, está rematado en sus dos trazos inferiores mediante sendas líneas oblicuas a las anteriores.		
CONTEXTO ARQUEOLÓGICO			
FECHA HALLAZGO:	2007		
CIRCUNSTANCIAS HALLAZGO:	EXCAVACION		
DATACIÓN:	Anterior a la década de los - 70		
CRIT. DAT.:	Arqueológicos: nivel de derrumbe (UE 23008).		
CONTEXTO HALLAZGO:	La pieza apareció en el nivel de derrumbe (UE 23008) de una estructura habitacional carpetana denominada por sus excavadores como cabaña 23000. En el mismo nivel se encontró un califorme gris engobado con decoración a base de cruces entrelazadas y con agujeros de laña. En este yacimiento se han llevado a cabo excavaciones arqueológicas sólo en 2007 y abarcaron una extensión de 8546 metros cuadrados, en la que se encontraron fosas o cubetas, algunas de ellas basureros, y una cabaña rectangular con las paredes de adobe y entramado vegetal sobre vigas de madera como techumbre. Los materiales arqueológicos documentados tienen una datación desde el Bronce Final hasta la II Edad del hierro. Mientras que el material cerámica del interior de la vivienda recoge cerámica a torno, la mayoría, y a torno (tinajillas finas con o sin decoración, ollas, cuencos; cerámica de mesa: platos, escudillas, jarras y caliciformes). Predomina la cerámica decorada, con pintura, engobe, incisiones, acanaladuras, estampillas y en combinación. También apareció cerámica de importación (ática, ánfora, campaniense).		
OBSERVACIONES ARQUEOL.:	Cuenco de cerámica gris con grafito post cocción sobre la base externa. El poblado de La Guirnalda está situado en una llanura amesetada entre dos		

afluentes del río Henares, el Narigón y Los Chorrillos.

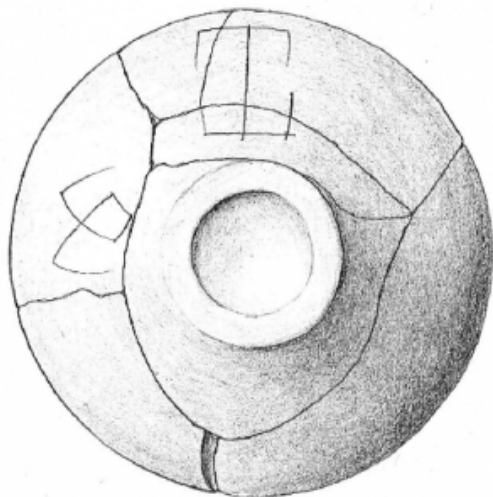
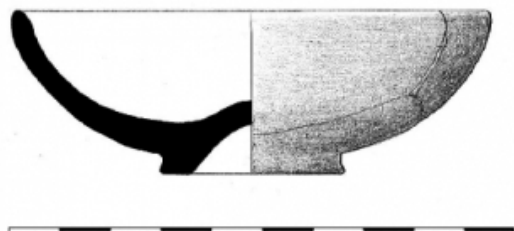
#### BIBLIOGRAFÍA

**ED. PRINCEPS:** Agustí 2007, 271-274

**BIBL. FILOL.:** Gamo 2014, 42-45, nº 6, fig. 8; Jordán 2015, 230-231, fig. 7; Jordán 2019, 409

**BIBL. ARQUEOL.:** Azcárraga et alii 2009, 243-245, fig. 17; Agustí et alii 2009, 187

#### ILUSTRACIONES



Créditos: Dibujo: Agustí 2007, apud Gamo 2014, 44.