

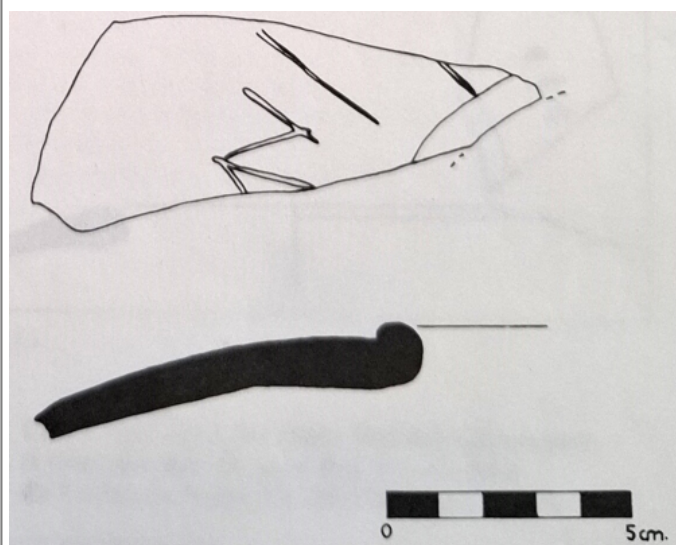


Citación: BDHespB.36.07, consulta: 22-06-2026

## Ref. Hesperia: B.36.07

CABECERA			
<b>REF. MLH:</b>	C.31.04.S1	<b>YACIMIENTO:</b>	El Camí Vell del Llor
<b>MUNICIPIO:</b>	Sant Boi de Llobregat	<b>PROVINCIA:</b>	Barcelona
<b>N. INV.:</b>	Ajuntament de Sant Boi, n.º LL-52-334	<b>OBJETO:</b>	C
<b>TIPO YAC.:</b>	HABITAT		
GENERALIDADES			
<b>MATERIAL:</b>	CERAMICA	<b>TIPO:</b>	Ibérica de la costa catalana
<b>SOPORTE:</b>	Ánfora	<b>FORMA:</b>	Indet.
<b>TÉCNICA:</b>	INCISION	<b>DIRECCIÓN ESCRITURA:</b>	DEXTROGIRA
<b>NÚM. INSCRIPCIONES:</b>	1	<b>TIPO EPÍGRAFE:</b>	INDET.
<b>DIMENSIONES OBJETO:</b>	10,8 H x 2,4 A	<b>DIMENSIONES INSCRIPCIÓN:</b>	Long. mx. 3,2
<b>NÚM. LÍNEAS:</b>	1	<b>H. MÁX. LETRA:</b>	3,2
<b>H. MÍN. LETRA:</b>	2,3	<b>CONSERV. EPG:</b>	Incompleta por ambos lados
<b>CONS. ARQ:</b>	M	<b>RESPONS EPIGR:</b>	ELM
<b>REVISORES:</b>	ENI, VSV, NMM		
TEXTO Y APARATO CRÍTICO			
<b>TEXTO:</b>	[---]mba+[---]		
<b>APARATO CRÍTICO:</b>	mba+, +bai Panosa		
BIBLIOGRAFÍA			
<b>ED. PRINCEPS:</b>	Panosa 1993, 200 n.º 14.6		
<b>BIBL. FILOL.:</b>	Panosa 1999, n.º 25a.6; Moncunill 2007, 331, 414; Moncunill - Velaza 2019, 460		
<b>BIBL. ARQUEOL.:</b>	Molist 1985, lám. CXXXIV, n.º 1.		

### ILUSTRACIONES



Créditos: N. Molist

