



Citación: BDHespAB.01.05, consulta: 21-12-2024

Ref. Hesperia: AB.01.05

CABECERA			
REF. MLH:	G.16.05	YACIMIENTO:	Abengibre
MUNICIPIO:	Abengibre	PROVINCIA:	Albacete
N. INV.:	MAN, Museo Arqueológico Nacional; N. Inv.: 38214 (en Gómez-Moreno, n. 14)	OBJETO:	V
TIPO YAC.:	HABITAT		
GENERALIDADES			
MATERIAL:	PLATA	SOPORTE:	RECIPIENTE
FORMA:	PLATO	TÉCNICA:	INCISION
DIRECCIÓN ESCRITURA:	LEVOGIRA	NÚM. INSCRIPCIONES:	1
TIPO EPÍGRAFE:	votivo?	DIMENSIONES OBJETO:	32,5 (diám.)
NÚM. LÍNEAS:	1	H. MÁX. LETRA:	8
H. MÍN. LETRA:	6	RESPONS EPIGR:	ENI
REVISORES:	ALF	RESPONS ARQUEOL.:	FFP
TEXTO Y APARATO CRÍTICO			
TEXTO:	koniltirañbitiañ		
EPIGRAFÍA Y PALEOGRAFÍA			
FTE. LEC.:	MLH	SEPARADORES:	CARECE
NÚM. TEXTOS:	1	LENGUA:	IBERICO
SIGNARIO:	MERIDIONAL	METROLOGÍA:	carece
OBSERV. EPIGRÁFICAS:	<p>La inscripción está incisa bajo la base. Los nueve primeros signos están incisos con trazos finos y precisos, mientras que, según Untermann, los tres últimos fueron añadidos por otra mano, con menos cuidado, pero más fuertes.</p> <p>koniltir es un NP que parece estar también documentado, pero abreviado como CONIL., en la monedas de Salacia (Mon.103.3). Le sigue el sufijo ar que se relaciona con AB.01.01, D. bitiañ, y su variante betiañ aparecen en todos los textos de Abengibre. Quizás sea una palabra de fórmula dedicatoria.</p> <p>La inscripción puede referirse a propiedad o a dedicación. Para de Hoz en el texto se representa una fórmula votiva NP-ar + betiañ, en la que el NP podría ser el nombre del devoto que realiza la ofrenda a la divinidad.</p>		
CONTEXTO ARQUEOLÓGICO			
FECHA HALLAZGO:	1934		
CIRCUNSTANCIAS HALLAZGO:	HALLAZGO CASUAL		
DATACIÓN:	Insegura: s. IV - principios s. III a.C.		
CRIT. DAT.:	Según MLH, no han sido expuestos con claridad. Almagro Gorbea (1978, 132b-133a) establece en su estudio una Subfase Pozo Moro IIA (que transcurre a lo largo de todo el siglo IV e inicios del III a. C.) en la que estarían representadas las sepulturas con cerámica ática y similares, el inicio del Cerro de los Santos con las mejores figuras y el tesoro de Abengibre.		
CONTEXTO HALLAZGO:	Para una descripción detallada del contexto del hallazgo véase la ficha AB.01.01a.		
OBSERVACIONES ARQUEOL.:	Plato de plata que tiene en la parte externa y en el medio un florón radial y un cerco de raya en circunferencia mal trazado, disponiéndose entre medias la mayoría del letrero.		



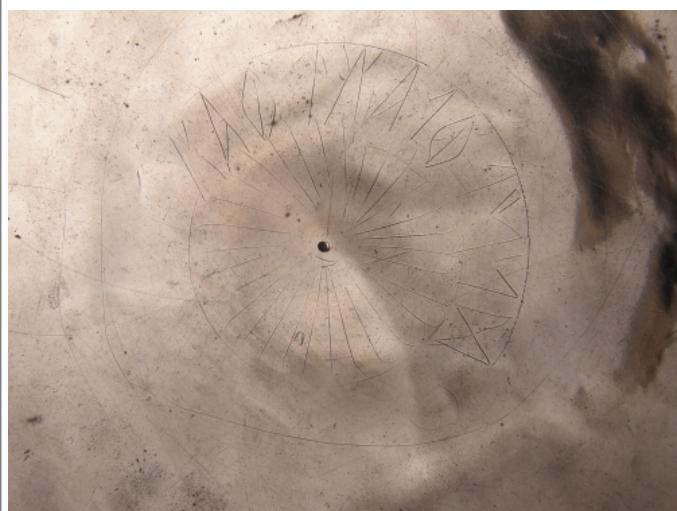
Dibujo en: Gómez-Moreno 1962, 53.

Para una descripción detallada del conjunto del tesoro véase la ficha AB.01.01a.

BIBLIOGRAFÍA

ED. PRINCEPS:	Gómez-Moreno 1949, 316-319, n. 114
BIBL. FILOL.:	Gómez-Moreno 1962, 53, n. XLII; Schmoll 1966, 194; Anderson 1975, 27; De Hoz 1976, 299 y 315; Ferrer i Jané 2010a; de Hoz 2011a, 349, 406-409
BIBL. ARQUEOL.:	General.; Martínez Santa-Olalla 1946; Cabré 1947; Gómez-Moreno 1949, 316-319; Gómez-Moreno 1962, 53 (n. XLII); Maluquer 1968, 246
	Sobre el hallazgo.; Sánchez Jiménez - Beltrán Villagrasa 1962, =; Beltrán Villagrasa 1972, 510-518; Olmos - Perea 1994; Almagro-Gorbea 1976-1978, 132-133;

ILUSTRACIONES



Créditos: Fotos: Red Digital Ceres

Créditos: BDHesperia ISC