



Citación: BDHespA.06.03, consulta: 30-12-2024

Ref. Hesperia: A.06.03

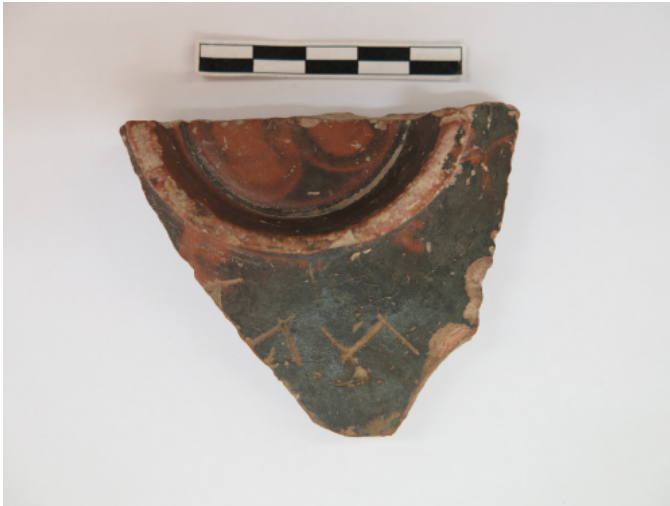
CABECERA	
REF. MLH:	G.08.03
MUNICIPIO:	Benidorm
N. INV.:	MARQ
TIPO YAC.:	HABITAT
YACIMIENTO:	El Tossal de la Cala
PROVINCIA:	Alicante
OBJETO:	C
GENERALIDADES	
MATERIAL:	CERAMICA
SOPORTE:	RECIPIENTE
TÉCNICA:	INCISION
TIPO:	Campaniense A
FORMA:	Plato
DIRECCIÓN ESCRITURA:	DEXTROGIRA
NÚM. INSCRIPCIONES:	1
TIPO EPÍGRAFE:	INDET.
DIMENSIONES OBJETO:	6
NÚM. LÍNEAS:	1
H. MÁX. LETRA:	10
H. MÍN. LETRA:	7
CONSERV. EPG:	Incompleta por la izquierda
RESPONS EPIGR:	ELM
REVISORES:	ALF
RESPONS ARQUEOL.:	FFP
TEXTO Y APARATO CRÍTICO	
TEXTO:	+uki
APARATO CRÍTICO:	+uki, keuki Untermann (alter.), suki Untermann (altern.), luki Llobregat, +us Llobregat
EPIGRAFÍA Y PALEOGRAFÍA	
FTE. LEC.: MLH	SEPARADORES: CARECE
NÚM. TEXTOS: 1	LENGUA: IBERICO
SIGNARIO: LEVANTINO	METROLOGÍA: carece
OBSERV. EPIGRÁFICAS:	La inscripción está incisa en la parte exterior, cerca de su base y está claramente rota por la izquierda, pero por la derecha probablemente esté completa.
OBSERV. PALEOGRÁFICAS:	Del primer signo sólo se aprecia una trazo diagonal.
CONTEXTO ARQUEOLÓGICO	
FECHA HALLAZGO:	Posiblemente excavaciones de Belda en los años 50
CIRCUNSTANCIAS HALLAZGO:	EXCAVACION
DATACIÓN:	Siglos II - mediados s. I a.C.
CRIT. DAT.:	Contexto arqueológico (véase G.08.01). Tipología cerámica.
CONTEXTO HALLAZGO:	Igual que en A.06.01.
OBSERVACIONES ARQUEOL.:	Fragmento de pátera de cerámica campaniense A con inscripción localizada en la parte exterior de la panza (Llobregat 1972, 127a). Foto y dibujo en: <i>MLH</i> . Dibujo de la inscripción en Llobregat 1972, 127a (inscripc. IV). Para una descripción del yacimiento véase la ficha A.06.01.
BIBLIOGRAFÍA	
ED. PRINCEPS:	Llobregat 1965, 7
BIBL. FILOL.:	Siles 1985b, 389
BIBL. ARQUEOL.:	General.; Llobregat 1972, 127;



Sobre la escultura del toro.; Uroz 1981, 95-6, con bibliografía;

Sobre las figuritas de Tanit.; Fletcher 1983, 104-5;

ILUSTRACIONES



Créditos: MARQ