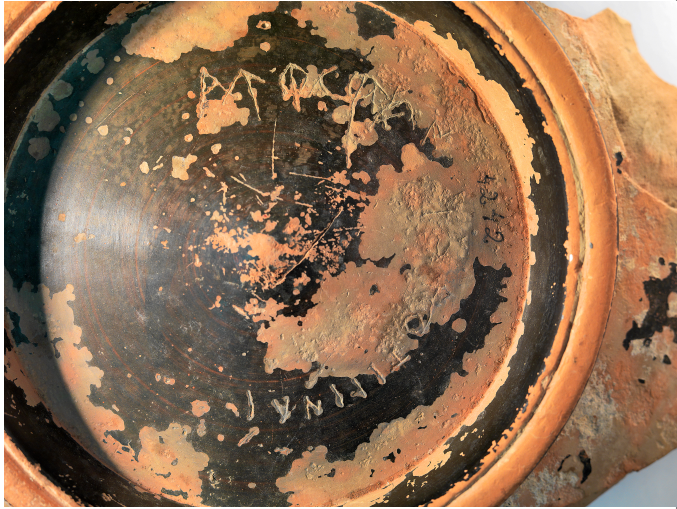




Citación: BDHespGI.10.15, consulta: 23-07-2024

Ref. Hesperia: GI.10.15

CABECERA	
REF. MLH:	C.01.09
MUNICIPIO:	L'Escala
N. INV.:	MAC-Empúries, n.º 4242
TIPO YAC.:	HABITAT
GENERALIDADES	
MATERIAL:	CERAMICA
SOPORTE:	RECIPIENTE
DIRECCIÓN	DEXTROGIRA
ESCRITURA:	
TIPO EPÍGRAFE:	PROPIEDAD
NÚM. LÍNEAS:	1 + 1 + 1
H. MÍN. LETRA:	0,4
RESPONS EPIGR:	JCC
REVISORES ARQ.:	DMC
TEXTO Y APARATO CRÍTICO	
TEXTO:	a): goꝛotiginai b): <u>ukal</u> c): <u>aurgeꝛen</u>
APARATO CRÍTICO:	<i>ukal, uekal</i> MLH (altern.) <i>aurgeꝛen, aurkeꝛen</i> Moncunill-Velaza 2019, <i>biurkeꝛen</i> MLH, <i>biurgeꝛen</i> Correa 1992
BIBLIOGRAFÍA	
ED. PRINCEPS:	Gómez-Moreno 1949, 288 n.º 6
BIBL. FILOL.:	Tovar 1951, 292, 298; Almagro Basch 1952, n.º 12; Maluquer 1968, 111 n.º 9; Siles 1985b, n.º 227 y 537; Sanmartí i Grego 1993, 21; Silgo 1994, 32, 49, 86, 107, 116, 140, 162, 248; Velaza 1996b, 313-314; Panosa 1999, n.º 10.9; Rodríguez Ramos 2002e, 259, 263, 264, 271; Moncunill 2010, 52, 78; de Hoz 2011a, 255, 261, 379 n. 38, 397-398; Rodríguez Ramos 2014, 166, 171, 213; Sabaté 2017, 280; Sabaté 2017b, 269; Moncunill - Velaza 2019, 112, 219 y 439
ILUSTRACIONES	



Créditos: BDHesperia_NMM