



Citación: BDHespV.04.19, consulta: 21-12-2024

Ref. Hesperia: V.04.19

CABECERA	
REF. MLH:	F.11.19
MUNICIPIO:	Sagunto
N. INV.:	Museo de Sagunto; N. Inv.: S.14-214
TIPO YAC.:	HABITAT
YACIMIENTO:	Sagunto
PROVINCIA:	Valencia
OBJETO:	ITS o IPdS
GENERALIDADES	
MATERIAL:	CERAMICA
FORMA:	Truncopiramidal
DIRECCIÓN ESCRITURA:	DEXTROGIRA
TIPO EPÍGRAFE:	FIRMA ARTES.
SOPORTE:	PESA DE TELAR
TÉCNICA:	IMPRESO
NÚM. INSCRIPCIONES:	1
DIMENSIONES OBJETO:	8,5 x 5,7 x 3
DIMENSIONES INSCRIPCIÓN:	1,4 x 3,3
NÚM. LÍNEAS:	1
CONSERV. EPG:	Completa
CONS. ARQ:	B
RESPONS EPIGR:	ELM
REVISORES:	IPL, AAD, ALF, ISC
RESPONS ARQUEOL.:	MGM
TEXTO Y APARATO CRÍTICO	
TEXTO:	kilo
APARATO CRÍTICO:	kilo, olki Untermann (altern.), Simón Cornago 2013
EPIGRAFÍA Y PALEOGRAFÍA	
FTE. LEC.:	MLH
SEPARADORES:	CARECE
NÚM. TEXTOS:	1
LENGUA:	IBERICO
SIGNARIO:	LEVANTINO
METROLOGÍA:	carece
OBSERV. EPIGRÁFICAS:	<p>Estampilla de cartela rectangular impresa en la cara superior de una pesa de telar.</p> <p>La lectura kilo implica que ki es levógiro. Untermann lo compara con los <i>cognomina Gilo</i> (CIL II 6190, Ampurias) y <i>Gillo</i> (CIL II 3437, Cartagena) y también con saltukiler de GI.15.04 (Ullastret).</p> <p>Pero no puede excluirse que, como sucede en otras estampillas, todo el texto sea sinistorso, por no haberse tenido en cuenta a la hora de fabricar el <i>signaculum</i> que su impronta reproduce el epígrafe de forma especular. En tal caso la lectura sería olki.</p>
OBSERV. PALEOGRÁFICAS:	Rodríguez Ramos considera cronológicamente relevante el uso de l1 .
CONTEXTO ARQUEOLÓGICO	
FECHA HALLAZGO:	desconocido (posterior a los años 20)
CIRCUNSTANCIAS HALLAZGO:	HALLAZGO CASUAL
DATACIÓN:	Principios s. III - principios s. I a.C.
CRIT. DAT.:	Rodríguez Ramos (2004, 127), la fecha entre 225 - 50 a.C. por el uso del alógrafo l1 . El conjunto de sellos ibéricos sobre pesas de telar se data en los siglos II y I a.C.
CONTEXTO HALLAZGO:	Fue recuperada entre las terreras de las excavaciones que González Simancas realizó en el Castillo de Sagunto (Beltrán Villagrasa 1956, 792).
OBSERVACIONES ARQUEOL.:	<p>Pesa de telar de cerámica con un estampilla rectangular impresa en su cara superior.</p> <p>Fletcher - Silgo 1987 (Sagunto XVIII)</p>



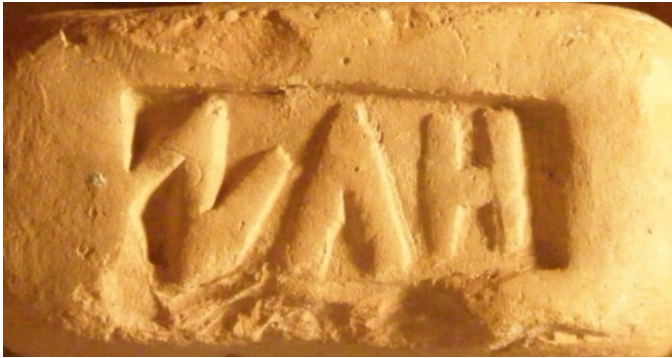
Datos generales de Sagunto, en V.04.01.

BIBLIOGRAFÍA

ED. PRINCEPS: Beltrán Villagrasa 1956, 792, fig. 6.

BIBL. FILOL.: Siles 1977, 170; Siles 1985b, 168; Fletcher - Silgo 1987, n.º 18; Salvat 2005, n.º 41; Simón Cornago 2008, 263-264; Simón Cornago 2013, EP7

ILUSTRACIONES



Créditos: Museo Arqueológico de Sagunto. Foto: Ignacio Simón Cornago