



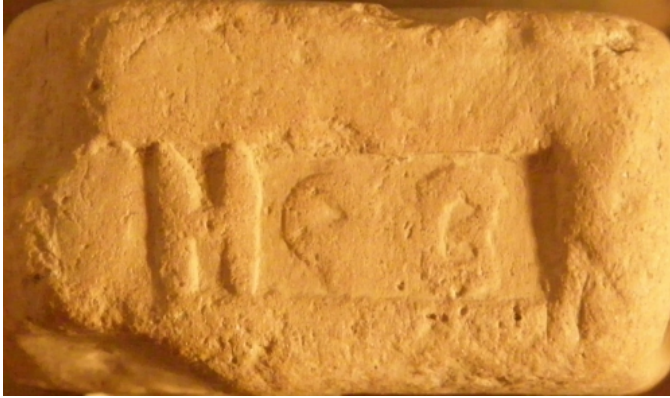
Citación: BDHespV.04.20, consulta: 04-07-2024

**Ref. Hesperia: V.04.20**

CABECERA	
<b>REF. MLH:</b>	F.11.20
<b>MUNICIPIO:</b>	Sagunto
<b>N. INV.:</b>	Museo de Sagunto; N. Inv.: S.08-103
<b>TIPO YAC.:</b>	HABITAT
<b>YACIMIENTO:</b>	Sagunto
<b>PROVINCIA:</b>	Valencia
<b>OBJETO:</b>	ITS o IPdS
GENERALIDADES	
<b>MATERIAL:</b>	CERAMICA
<b>FORMA:</b>	Paralelepípedica
<b>DIRECCIÓN ESCRITURA:</b>	DEXTROGIRA
<b>TIPO EPÍGRAFE:</b>	FIRMA ARTES.
<b>SOPORTE:</b>	PESA DE TELAR
<b>TÉCNICA:</b>	IMPRESO
<b>NÚM. INSCRIPCIONES:</b>	1
<b>DIMENSIONES OBJETO:</b>	7,7 x 5,4
<b>DIMENSIONES INSCRIPCIÓN:</b>	1,1 x 3
<b>NÚM. LÍNEAS:</b>	1
<b>CONSERV. EPG:</b>	Puede estar completa
<b>RESPONS EPIGR:</b>	ELM
<b>RESPONS ARQUEOL.:</b>	MGM
<b>CONS. ARQ:</b>	B
<b>REVISORES:</b>	IPL, AAD, ALF, ISC
TEXTO Y APARATO CRÍTICO	
<b>TEXTO:</b>	<b>or+</b>
<b>APARATO CRÍTICO:</b>	<b>oor+</b> , <b>ors</b> Fletcher - Silgo 1987, <b>orte</b> Untermann (altern.), <b>orke</b> Rodríguez Ramos 2001, <b>+or+</b> Simón Cornago 2013
EPIGRAFÍA Y PALEOGRAFÍA	
<b>FTE. LEC.:</b>	MLH
<b>SEPARADORES:</b>	CARECE
<b>NÚM. TEXTOS:</b>	1
<b>LENGUA:</b>	IBERICO
<b>SIGNARIO:</b>	LEVANTINO
<b>METROLOGÍA:</b>	carece
<b>OBSERV. EPIGRÁFICAS:</b>	Pesa de telar de cerámica con una estampilla rectangular impresa sobre su cara superior.  La lectura está comprometida por la posible existencia de un cuarto signo en el extremo que se conserva incompleto. También se emplea un grafema idéntico a una B latina, que se documenta en unas pocas inscripciones ibéricas y cuyo valor es incierto (MLH III-1, § 413; Rodríguez Ramos 2001, 283).
<b>OBSERV. PALEOGRÁFICAS:</b>	Destaca el uso de B, cuyo valor es desconocido (MLH III-1, 247).
CONTEXTO ARQUEOLÓGICO	
<b>FECHA HALLAZGO:</b>	desconocido (posterior a los años 20)
<b>CIRCUNSTANCIAS HALLAZGO:</b>	HALLAZGO CASUAL
<b>DATACIÓN:</b>	Siglos II y I a.C.
<b>CRIT. DAT.:</b>	El conjunto de las estampillas sobre pesa de telar se fecha en los dos últimos siglos anteriores al cambio de Era
<b>CONTEXTO HALLAZGO:</b>	Fue recuperada entre las terreras de las excavaciones que González Simancas realizó en el Castillo de Sagunto (Beltrán Villagrasa 1956, 792).
<b>OBSERVACIONES ARQUEOL.:</b>	Pesa de telar con estampilla.  Fletcher - Silgo 1987 (Sagunto XVII) Datos generales de Sagunto, en F.11.01.

**BIBLIOGRAFÍA**

<b>ED. PRINCEPS:</b>	Beltrán Villagrasa 1956, 792, fig. 6
<b>BIBL. FILOL.:</b>	Fletcher - Silgo 1987, n.º 17; Rodríguez Ramos 2001, 282-283; Salvat 2005, n.º 42; Simón Cornago 2008, 263-264; Simón Cornago 2013, EP8

**ILUSTRACIONES**

Créditos: Museo Arqueológico de Sagunto. Foto: Ignacio Simón Cornago



Créditos: Museo Arqueológico de Sagunto