



Citación: BDHespGI.15.06, consulta: 11-10-2025

Ref. Hesperia: GI.15.06

CABECERA

REF. MLH:	C.02.05	YACIMIENTO:	El Puig de Sant Andreu
MUNICIPIO:	Ullastret	PROVINCIA:	Girona
N. INV.:	MAC-Ullastret	OBJETO:	P
TIPO YAC.:	HABITAT		

GENERALIDADES

MATERIAL:	PLOMO	SOPORTE:	LAMINA/PLANCHA
TÉCNICA:	INCISION	DIRECCIÓN	DEXTROGIRA
		ESCRITURA:	
NÚM.	1	TIPO EPÍGRAFE:	INDET.
INSCRIPCIONES:			
DIMENSIONES	2,6-2,9 cm X 3.0 - 3,3	NÚM. LÍNEAS:	4
OBJETO:	cm		
H. MÁX. LETRA:	0,6	H. MÍN. LETRA:	0,2
CONSERV. EPG:	R	CONS. ARQ:	R
RESPONS EPIGR:	JCC	REVISORES:	ENI. JFJ
RESPONS ARQUEOL.:	JFJ	REVISORES ARQ.:	DMC

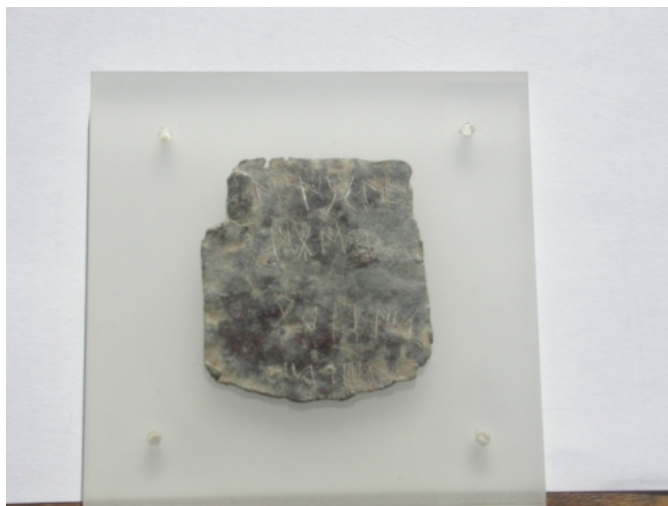
TEXTO Y APARATO CRÍTICO

TEXTO:	unibelol[baitas:tegar [goroiker [tortinai [
APARATO CRÍTICO:	baitas, keiboś Siles baiboś MLH tegar, tekar MLH goroiker, koroiker MLH tortinai, tortina Siles

BIBLIOGRAFÍA

ED. PRINCEPS:	Oliva 1953, 307
BIBL. FILOL.:	Maluquer 1968, 129 n.º 224; Siles 1985b, n.º 626, 688, 798, 849 y 1432; Silgo 1994, 32, 56, 77, 93, 107, 115, 133, 135, 146, 251; Panosa 1999, n.º 11.5; Rodríguez Ramos 2002e, 258, 259, 261, 264, 271, 272; Moncunill 2010, 78, 122, 127, 130, 137; HEp, vol. 19 (2013), 2010, 85 n.º 151; Rodríguez Ramos 2014, 130, 140, 151, 171-172, 216, 219

ILUSTRACIONES





Créditos: MLH

Créditos: J. Velaza