

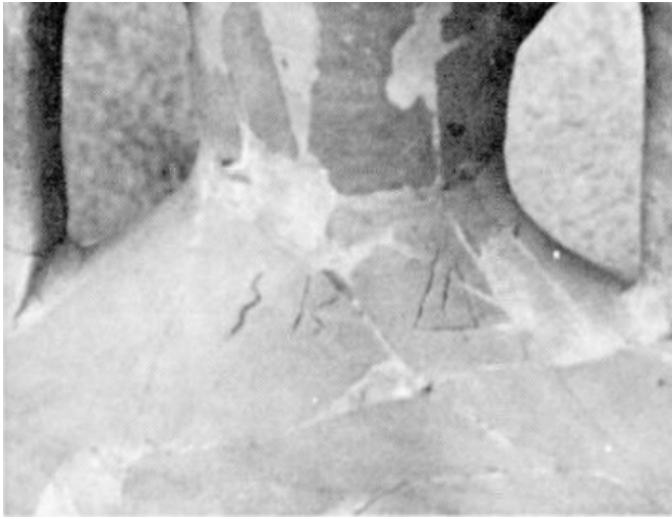


Citación: BDHespAUD.05.21, consulta: 23-07-2024

Ref. Hesperia: AUD.05.21

CABECERA	
REF. MLH:	B.07.21
MUNICIPIO:	Sigean
N. INV.:	Museo de Sigean (1976); N. Inv. 86.02.102 (2014)
TIPO YAC.:	HABITAT
YACIMIENTO:	Pech Maho
PROVINCIA:	Aude
OBJETO:	C
GENERALIDADES	
MATERIAL:	CERAMICA
SOPORTE:	RECIPIENTE
TÉCNICA:	INCISION
TIPO:	Greco-itálica
FORMA:	Ánfora
DIRECCIÓN ESCRITURA:	DEXTROGIRA
NÚM. INSCRIPCIONES:	1
H. MÁX. LETRA:	3
RESPONS EPIGR:	JGC
REVISORES:	JGC, JFJ, NMM (2014)
TEXTO Y APARATO CRÍTICO	
TEXTO:	sa tu[l
APARATO CRÍTICO:	
EPIGRAFÍA Y PALEOGRAFÍA	
FTE. LEC.: E, p. 95, fig. 21-2 y 24-13 MLH. Foto y calco	LENGUA: IBERICO
SIGNARIO: LEVANTINO	
OBSERV. EPIGRÁFICAS:	Ánfora reconstruida a partir de fragmentos. Grabado en el dorso. Completo a la izq. La letra 3ª separada claramente de las dos primeras. Bajo tu un pequeño trazo. Cf. <i>Satullus</i> en la Narbonense: CIL XII 4635 (Narbo), 3877 (Nîmes). También sobre el dorso, en el lado opuesto, signo único: l .
OBSERV. PALEOGRÁFICAS:	s 7, tu 3
CONTEXTO ARQUEOLÓGICO	
FECHA HALLAZGO:	1970-1972
CIRCUNSTANCIAS HALLAZGO:	EXCAVACION
DATACIÓN:	Segunda mitad del s. III a.C., quizás algo anterior.
CRIT. DAT.:	1- Último período de habitación del hábitat antes de su destrucción. 2- Ánforas greco-itálicas antiguas (comienzan en el 250 a.C. y se multiplican en la 2ª mitad del s. III a.C. 3- Platos de pescado de tipo reciente y las copas de alfarero Nikias. 4- Rareza del campaniense A (sólo un bol y algunos fragmentos) debido a su retraso en la defunción por occidente (no antes del último cuarto del s. III a.C.): Morel dice que se generalizan a partir del 200 a.C.
CONTEXTO HALLAZGO:	Oppidum de Pech Maho; en un importante barrio de carácter artesanal y comercial, entre el recinto interior y una calle paralela de dirección E-O.
OBSERVACIONES ARQUEOL.:	Ánforas de tipo greco-itálico antiguo, caracterizado por una panza en forma de peonza y un labio inclinado.
BIBLIOGRAFÍA	
ED. PRINCEPS:	Solier 1979, 95, nº 4, (fig. 24-13), fig. 21.
BIBL. ARQUEOL.:	Gorgues 2010, 88-123, esp. 101, fig. 21: skatu

ILUSTRACIONES



Créditos: Solier (RAN)