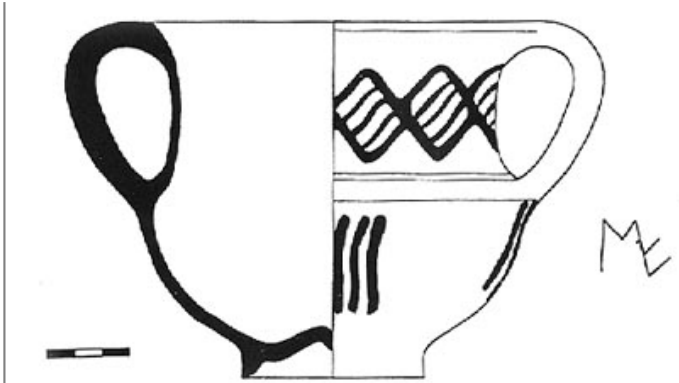




Citación: BDHespZ.09.15, consulta: 19-02-2026

**Ref. Hesperia: Z.09.15**

CABECERA	
REF. MLH:	K.01.15
MUNICIPIO:	Botorrita
N. INV.:	desconocido
TIPO YAC.:	HABITAT
GENERALIDADES	
MATERIAL:	CERAMICA
SOPORTE:	RECIPIENTE
TÉCNICA:	INCISION
NÚM. INSCRIPCIONES:	1
DIMENSIONES	ca. 14 (H.) x ca. 15
OBJETO:	(Diám. boca)
CONSERV. EPG:	D
RESPONS ARQUEOL.:	MGM
TEXTO Y APARATO CRÍTICO	
TEXTO:	se
APARATO CRÍTICO:	se, se (en ligadura) Jordán 2019
EPIGRAFÍA Y PALEOGRAFÍA	
FTE. LEC.: MLH	
NÚM. TEXTOS:	1
SIGNARIO:	CELTIBERICO?
OBSERV. EPIGRÁFICAS:	Esgrafiado postcocción. Letras en ligadura.
OBSERV. PALEOGRÁFICAS:	Alografía: s2; e1
CONTEXTO ARQUEOLÓGICO	
FECHA HALLAZGO:	Desconocido
CIRCUNSTANCIAS HALLAZGO:	DESCONOCIDO
DATACIÓN:	Antes de c. 70 a.C.
CRIT. DAT.:	Arqueológicos: Como fecha <i>ante quem</i> está la destrucción de la ciudad, fijada en época sertoriana (Beltrán 1988, 49) más que cesariana (A. Beltrán 1971, 451). Los materiales que permiten fechar el momento de destrucción de la zona son cerámicas campanienses B y C, y una lucerna republicana. La fecha más antigua viene marcada por la cronología de la tésera de Armuña de Tajuña.
OBSERVACIONES ARQUEOL.:	Copa ibérica pintada. Parte superior decorada con una fila de rombos rellenos de líneas en diagonal y parte inferior con líneas verticales. Dibujo en Beltrán 1988, 47.
BIBLIOGRAFÍA	
ED. PRINCEPS:	Beltrán Martínez 1988, 47
BIBL. FILOL.:	Jordán 2004b; Jordán 2019, 379
BIBL. ARQUEOL.:	Beltrán Martínez 1982; Beltrán Martínez 1985
ILUSTRACIONES	



Créditos: Dibujo: Beltrán Martínez 1988, 47.