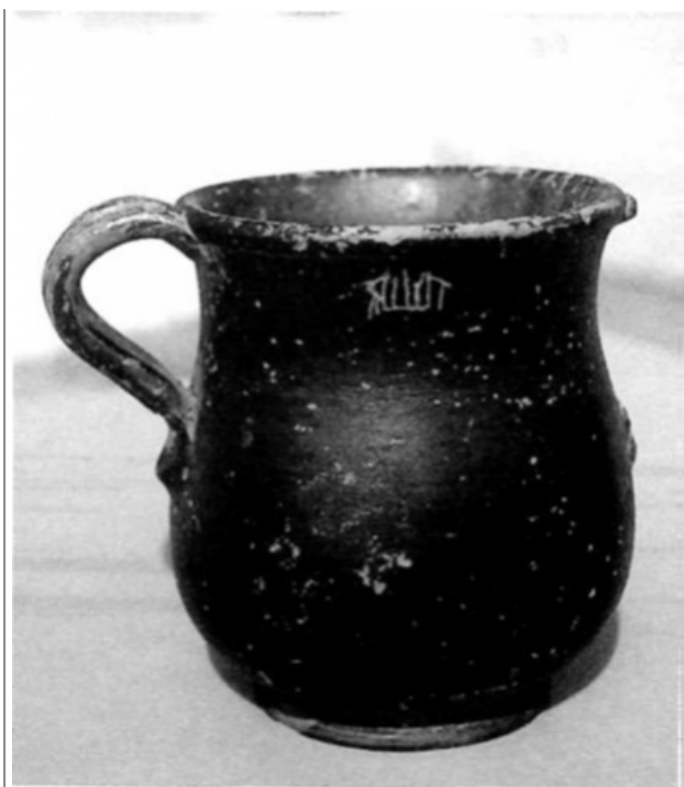




Citación: BDHespZ.09.45, consulta: 19-02-2026

**Ref. Hesperia: Z.09.45**

CABECERA	
REF. MLH:	K.
MUNICIPIO:	Botorrita
N. INV.:	MPZ?
TIPO YAC.:	HABITAT
GENERALIDADES	
MATERIAL:	CERAMICA
SOPORTE:	RECIPIENTE
TÉCNICA:	INCISION
NÚM. INSCRIPCIONES:	1
NÚM. LÍNEAS:	1
REVISORES:	ALF, CJC
TEXTO Y APARATO CRÍTICO	
TEXTO:	(a): bitotoa? (b): batuba
APARATO CRÍTICO:	
EPIGRAFÍA Y PALEOGRAFÍA	
FTE. LEC.:	Díaz Sanz - Jordán 2001
NÚM. TEXTOS:	1
SIGNARIO:	Levantino?
OBSERV. EPIGRÁFICAS:	(a) presenta una lectura problemática, pues hay dos <b>to</b> seguidas, y el primer signo, comenzando por la izquierda, parece apuntar a una <b>a</b> , tipo <b>a6</b> ibérica, pero orientada de manera sinistrorsa, lo que indica que tal podría ser el sentido de lectura. Y en el otro extremo se encuentra un signo interpretable como una <b>bi</b> . En (b) aparece el signo <b>tu</b> entre dos barras paralelas. Cf. las secuencias <b>babuba+</b> en <i>Contrebia</i> y <b>bateba</b> en Azaila [TE.02, 84, 88, 317, 369], que pueden ser numerales.
OBSERV. PALEOGRÁFICAS:	<b>tu</b> 1 ib. y cib.
CONTEXTO ARQUEOLÓGICO	
FECHA HALLAZGO:	Desconocido
CIRCUNSTANCIAS HALLAZGO:	EXCAVACION
DATACIÓN:	S. I a.C. antes de la destrucción final de la casa en el 49-48 a.e.
CRIT. DAT.:	Arqueológicos y tipología cerámica.
CONTEXTO HALLAZGO:	Apareció en la casa excavada junto a la fábrica de LARGO-CEM, en la misma en que apareció el primer bronce escrito de Botorrita.
OBSERVACIONES ARQUEOL.:	Jarrito de Campaniense B de la forma 11. Lleva dos grafitos incisos uno a cada lado del cuello. La cronología se encuadraría dentro del s. I a.C., teniendo en cuenta que la fecha de la destrucción final de la casa es del 49-48 a.C.
BIBLIOGRAFÍA	
ED. PRINCEPS:	Díaz Sanz - Jordán 2001, 315, n. 28, 331, fig. 28/a
BIBL. FILOL.:	Jordán 2004b; Jordán 2019, 384
BIBL. ARQUEOL.:	Díaz Sanz 1985, 19-22; Díaz Sanz - Torralba 1989-1990
ILUSTRACIONES	



Créditos: Foto: Díaz y Jordán 2001, 331.



Créditos: Foto: Díaz y Jordán 2001, 332.