



Citación: BDHespB.40.03, consulta: 28-05-2026

## Ref. Hesperia: B.40.03

### CABECERA

<b>REF. MLH:</b>	C.08.22.S1	<b>YACIMIENTO:</b>	El Puig Castellar (SCG)
<b>MUNICIPIO:</b>	Santa Coloma de Gramenet	<b>PROVINCIA:</b>	Barcelona
<b>N. INV.:</b>	MAC-Barcelona, n.º 36979	<b>TIPO YAC.:</b>	HABITAT

### GENERALIDADES

<b>MATERIAL:</b>	PLOMO	<b>SOPORTE:</b>	Placa-lingote
<b>TÉCNICA:</b>	INCISION	<b>DIRECCIÓN ESCRITURA:</b>	DEXTROGIRA
<b>NÚM. INSCRIPCIONES:</b>	1	<b>TIPO EPÍGRAFE:</b>	PROPIEDAD
<b>DIMENSIONES OBJETO:</b>	17 x 14,5 x 0,5/0,6 cm	<b>NÚM. LÍNEAS:</b>	1
<b>H. MÁX. LETRA:</b>	4 mm	<b>H. MÍN. LETRA:</b>	3 mm
<b>CONSERV. EPG:</b>	B	<b>CONS. ARQ:</b>	B
<b>RESPONS EPIGR:</b>	JFJ	<b>REVISORES:</b>	VSV, NMM
<b>RESPONS ARQUEOL.:</b>	JFJ	<b>REVISORES ARQ.:</b>	VSV

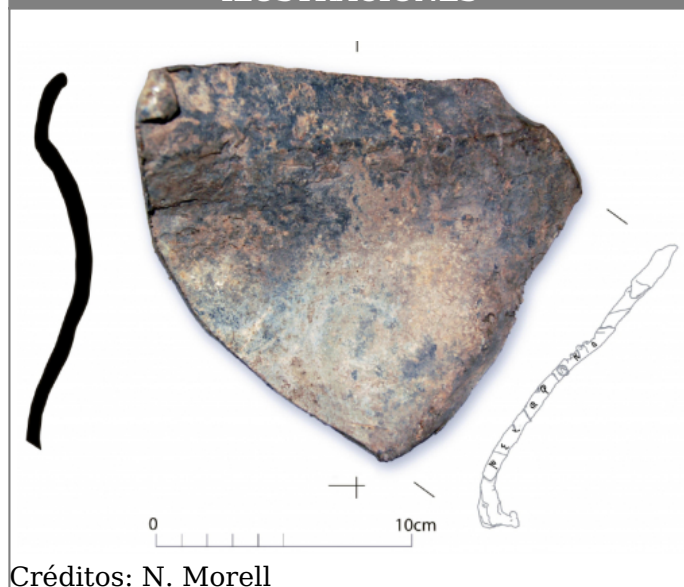
### TEXTO Y APARATO CRÍTICO

<b>TEXTO:</b>	iske <b>be</b> ír
<b>APARATO CRÍTICO:</b>	<i>be</i> ír, <i>be</i> [-]ír o <i>be</i> [s?]ír Rodríguez Ramos

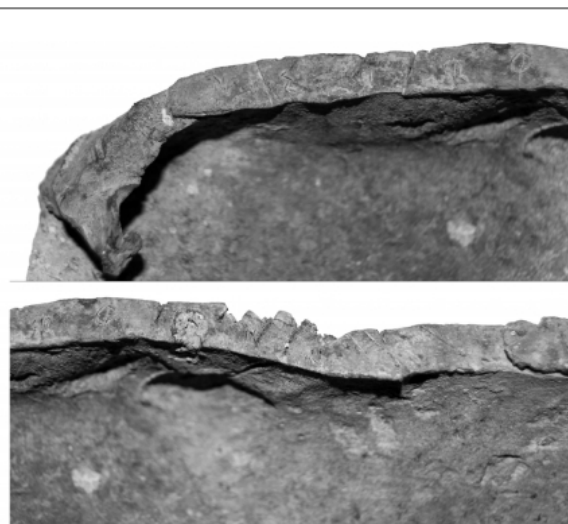
### BIBLIOGRAFÍA

<b>ED. PRINCEPS:</b>	Moncunill - Morell 2008
<b>BIBL. FILOL.:</b>	Moncunill 2010, 82-83; Rodríguez Ramos 2014, 134-135, 157; Sabaté 2016, 51; Moncunill - Velaza 2019, 337

### ILUSTRACIONES



Créditos: N. Morell



Créditos: N. Morell

