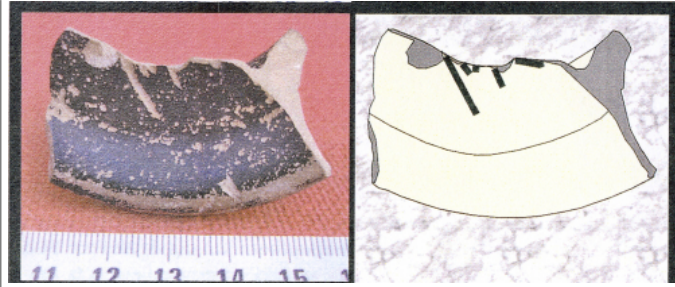




Citación: BDHespZ.08.01, consulta: 19-02-2026

Ref. Hesperia: Z.08.01

CABECERA	
REF. MLH:	K.
MUNICIPIO:	Borja
N. INV.:	Museo Arqueológico de Borja, N. Inv.: 776
TIPO YAC.:	INDETERMINADO
GENERALIDADES	
MATERIAL:	CERAMICA
SOPORTE:	RECIPIENTE
TÉCNICA:	INCISION
NÚM. INSCRIPCIONES:	1
TIPO EPÍGRAFE:	INDET.
NÚM. LÍNEAS:	1
RESPONS EPIGR:	ALF
TEXTO Y APARATO CRÍTICO	
TEXTO:	<u>sa</u> [---]
APARATO CRÍTICO:	<u>sa</u> [---], <u>sr</u> [---], <u>ste</u> [---] Olcoz et al.
EPIGRAFÍA Y PALEOGRAFÍA	
FTE. LEC.:	Royo 1978
NÚM. TEXTOS:	1
SIGNARIO:	CELTIBERICO
OBSERV. EPIGRÁFICAS:	Esgrafiado postcocción. Grafito situado en la parte exterior de la base del objeto, que Olcoz <i>et alii</i> leen con dificultad y para los que presentan diferentes lecturas (<i>vid.</i> Apto. Crítico). Para un segundo grafito en el objeto, <i>vid.</i> [Z.08.09].
CONTEXTO ARQUEOLÓGICO	
FECHA HALLAZGO:	Desconocido
CIRCUNSTANCIAS HALLAZGO:	DESCONOCIDO
DATACIÓN:	Siglo -I.
CRIT. DAT.:	Tipología cerámica y fin del uso del signario paleohispánico.
CONTEXTO HALLAZGO:	Pieza hallada en superficie, junto con otras diez.
OBSERVACIONES ARQUEOL.:	Fragmento de cerámica campaniense B, Lamboglia 3 (pasta tipo 1), con dos grafitos, el segundo de los cuales se sitúa en la parte exterior de la base.
BIBLIOGRAFÍA	
ED. PRINCEPS:	Royo 1978, 17-28
BIBL. FILOL.:	Olcoz et alii 2010, 13-29; Jordán 2011, 302; I. Aguilera - Jordán 2015, 136; Jordán 2019, 389
ILUSTRACIONES	



Créditos: Foto y dibujo: Olcoz et alii 2010, 18.