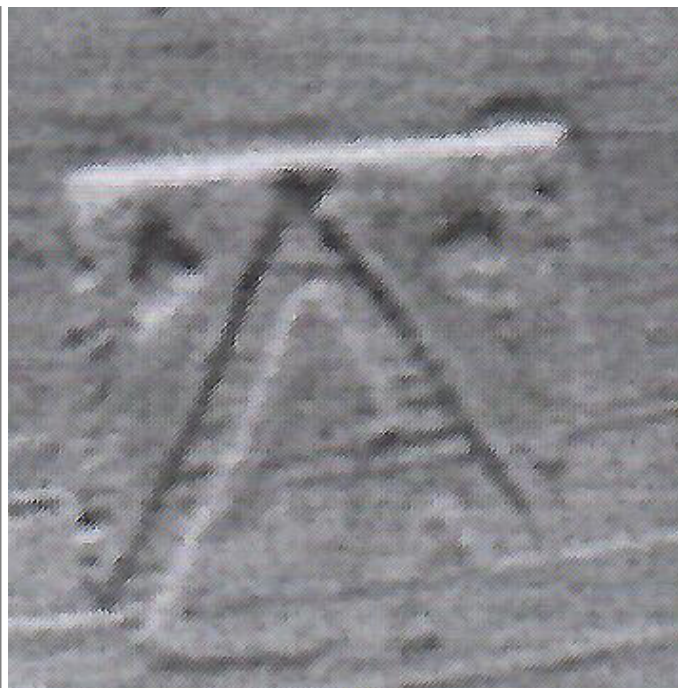




Citación: BDHespNA.02.01, consulta: 28-05-2026

**Ref. Hesperia: NA.02.01**

CABECERA	
<b>REF. MLH:</b>	K.
<b>MUNICIPIO:</b>	Los Arcos
<b>N. INV.:</b>	Colección Gerardo Zúñiga (Los Arcos)
<b>TIPO YAC.:</b>	HABITAT
<b>YACIMIENTO:</b>	El Castillo
<b>PROVINCIA:</b>	Navarra
<b>OBJETO:</b>	C
GENERALIDADES	
<b>MATERIAL:</b>	CERAMICA
<b>TIPO:</b>	dolium
<b>SOPORTE:</b>	RECIPIENTE
<b>TÉCNICA:</b>	IMPRESO
<b>DIRECCIÓN</b>	DEXTROGIRA
<b>NÚM.</b>	1
<b>ESCRITURA:</b>	
<b>INSCRIPCIONES:</b>	
<b>TIPO EPÍGRAFE:</b>	INDET.
<b>NÚM. LÍNEAS:</b>	1
<b>CONSERV. EPG:</b>	B
<b>RESPONS EPIGR:</b>	ALF
<b>REVISORES:</b>	ALF, CJC
TEXTO Y APARATO CRÍTICO	
<b>TEXTO:</b>	ka
<b>APARATO CRÍTICO:</b>	
EPIGRAFÍA Y PALEOGRAFÍA	
<b>FTE. LEC.:</b>	Palaeohispánica 11
<b>SEPARADORES:</b>	CARECE
<b>NÚM. TEXTOS:</b>	1
<b>LENGUA:</b>	INDET.
<b>SIGNARIO:</b>	CELTIBERICO
<b>METROLOGÍA:</b>	Carece
<b>OBSERV. EPIGRÁFICAS:</b>	El objeto presenta un signo estampillado sobre el labio de un <i>dolium</i> . Este signo está precedido y seguido por unos puntos en alto que parecen decorativos, como sucede en TE.02.02. El signo pudiera ser latino, pero por la cronología y por el tipo cerámico es más probable que se trate de una marca paleohispánica.
<b>OBSERV. PALEOGRÁFICAS:</b>	La variante del único signo es <b>ka1</b> .
CONTEXTO ARQUEOLÓGICO	
<b>FECHA HALLAZGO:</b>	Desconocido
<b>CIRCUNSTANCIAS HALLAZGO:</b>	DESCONOCIDO
<b>DATACIÓN:</b>	ss. II-I a.C.
<b>CRIT. DAT.:</b>	Arqueológicos: tipología cerámica
<b>CONTEXTO HALLAZGO:</b>	Hallado en El Castillo (Los Arcos, Navarra).
<b>OBSERVACIONES ARQUEOL.:</b>	Estampilla cuadrangular sobre el labio de un <i>dolium</i> . Dos puntos en relieve flanquean el único signo de escritura.
BIBLIOGRAFÍA	
<b>ED. PRINCEPS:</b>	Armendáriz 2006, 85-108
<b>BIBL. FILOL.:</b>	Olcoz et alii 2007, 121; Jordán 2011, 291; Velaza 2009, 617; Simón Cornago 2013, 541-545, 565-601, 615, 624 (foto), 643, 669 (fotos), ED32; Jordán 2019, 399
<b>BIBL. ARQUEOL.:</b>	Armendáriz 2008, 267
ILUSTRACIONES	



Créditos: Foto: Armendáriz 2006, 102.