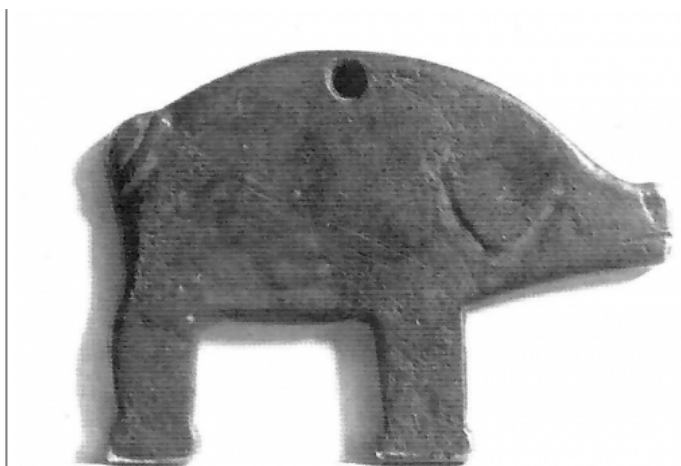




Citación: BDHespSP.02.40FALSA, consulta: 20-02-2026

Ref. Hesperia: SP.02.40FALSA

CABECERA			
REF. MLH:	K.	YACIMIENTO:	Desconocido
MUNICIPIO:	Desconocido	PROVINCIA:	Desconocida
N. INV.:	Desconocido	OBJETO:	T
TIPO YAC.:	INDETERMINADO		
GENERALIDADES			
MATERIAL:	BRONCE	TIPO:	zoomorfa
SOPORTE:	TESERA	FORMA:	suido
TÉCNICA:	INCISION	DIRECCIÓN ESCRITURA:	DEXTROGIRA
NÚM. INSCRIPCIONES:	1	DIMENSIONES	3,5 x 4
NÚM. LÍNEAS:	2	OBJETO:	
RESPONS EPIGR:	ALF	CONSERV. EPG:	desconocido
		REVISORES:	CJC
TEXTO Y APARATO CRÍTICO			
TEXTO:	erbiernibiaka korasati		
EPIGRAFÍA Y PALEOGRAFÍA			
FTE. LEC.:	Simón Cornago	SEPARADORES:	CARECE
NÚM. TEXTOS:	1	LENGUA:	no ha lugar
SIGNARIO:	CELTIBERICO	METROLOGÍA:	carece
OBSERV. EPIGRÁFICAS:	La pieza presenta dos líneas incisas en el reverso. El texto copia en parte el de CU.01.01, concretamente la transcripción incorrecta, es decir, nibiaka por libiaka , que de él diera Fernández Guerra (1877, 132).		
CONTEXTO ARQUEOLÓGICO			
FECHA HALLAZGO:	Desconocido		
CIRCUNSTANCIAS HALLAZGO:	DESCONOCIDO		
DATACIÓN:	s. XIX		
CONTEXTO HALLAZGO:	Presuntamente procede, como otras dos téseras iguales a ella (SP.02.41 y .42) de las Cogotas (Cardeñosa, Ávila). Hallada y regalada a Fita por F. Llorente Poggi. Se conservan fotografías en la RAH (CAAV 9/7944/52/, 4 y 5).		
OBSERVACIONES ARQUEOL.:	Pieza de bronce con forma de suido. Presenta una gran oreja, un morro alargado en el que se ha marcado la boca mediante una línea incisa y el rabo enroscado sobre el lomo. Las patas están resueltas normalmente. Por la descripción dada por Fita parece tratarse de una pieza de bulto redondo, aunque en las fotografías parece laminar. La atraviesa un orificio circular situado en la parte superior. Presenta dos líneas de texto incisas en el reverso. Pesa 32 gr.		
BIBLIOGRAFÍA			
ED. PRINCEPS:	Fita 1910a, 291-295		
BIBL. FILOL.:	Fita 1913, 351, 353; Cabré 1921a, 32-34; MLH IV, 354; Almagro-Gorbea 2003, 336-337; Beltrán et alii 2009, 634, 637-638; Simón Cornago 2013, 501 (foto), 503, 534 (fotos), T1*; Jordán 2019, 633-634		
ILUSTRACIONES			



Créditos: Foto: Almagro-Gorbea 2003, 336.



Créditos: Foto: Almagro-Gorbea 2003, 336.