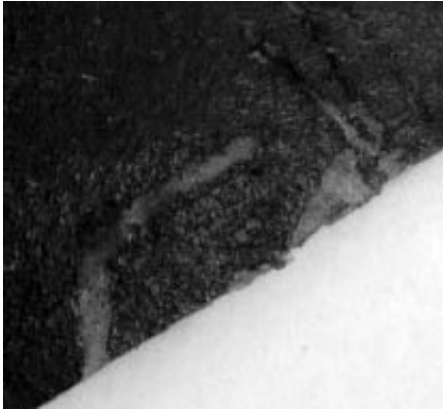




Citación: BDHespZ.11.04, consulta: 20-02-2026

Ref. Hesperia: Z.11.04

CABECERA	
REF. MLH:	E.
MUNICIPIO:	El Burgo de Ebro
N. INV.:	N.Inv.: 08.3.22250
TIPO YAC.:	HABITAT
GENERALIDADES	
MATERIAL:	CERAMICA
SOPORTE:	RECIPIENTE
TÉCNICA:	INCISION
NÚM. INSCRIPCIONES:	1
DIMENSIONES OBJETO:	4,8 x 8,5 x 0,6
H. MÁX. LETRA:	c.12
RESPONS EPIGR:	ALF
YACIMIENTO:	La Cabañeta
PROVINCIA:	Zaragoza
OBJETO:	C
TIPO:	Campaniense B
FORMA:	Lamboglia 5
DIRECCIÓN ESCRITURA:	DEXTROGIRA
TIPO EPÍGRAFE:	INDET.
NÚM. LÍNEAS:	1
CONSERV. EPG:	incompleto a derecha
REVISORES:	ALF
TEXTO Y APARATO CRÍTICO	
TEXTO:	ke+ [---]
EPIGRAFÍA Y PALEOGRAFÍA	
FTE. LEC.: Ed. princeps	SEPARADORES: CARECE
NÚM. TEXTOS: 1	LENGUA: INDET.
SIGNARIO: LEVANTINO	METROLOGÍA: carece
OBSERV. EPIGRÁFICAS:	El grafito se sitúa en la pared externa del objeto. Del segundo signo sólo se aprecia parte de dos trazos, el primero y el segundo oblicuo, debido a la fractura del objeto, que le afecta. Podría tratarse de una n , i , ś o l .
OBSERV. PALEOGRÁFICAS:	La variante del primer signo es ke 1.
CONTEXTO ARQUEOLÓGICO	
FECHA HALLAZGO:	2008
CIRCUNSTANCIAS HALLAZGO:	EXCAVACION
DATACIÓN:	Finales s. II - primer tercio s. I a.C. (guerras sertorianas).
CRIT. DAT.:	Arqueológicos: cronología general desde la fase de mayor apogeo hasta su destrucción en las guerras sertorianas.
CONTEXTO HALLAZGO:	El objeto fue descubierto durante la campaña de excavaciones de 2008 en el edificio en construcción que se sitúa junto a las termas, en el nivel a1. (para epigrafía del yacimiento v. Z.11.01)
OBSERVACIONES ARQUEOL.:	Patera de Campaniense B, forma Lamboglia 5, con grafito poscocción situado sobre la pared exterior. (para ver información del yacimiento v. Z.11.01)
BIBLIOGRAFÍA	
ED. PRINCEPS:	Mínguez - Díaz 2011, 57, n. 4, fig. 1, n. 4
ILUSTRACIONES	



Créditos: Mínguez - Díaz 2011, n.4