



Citación: BDHespZ.11.10, consulta: 23-07-2024

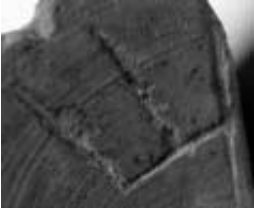
Ref. Hesperia: Z.11.10

CABECERA			
REF. MLH:	E.	YACIMIENTO:	La Cabañeta
MUNICIPIO:	El Burgo de Ebro	PROVINCIA:	Zaragoza
N. INV.:	N. Inv.: 08.3.23878	OBJETO:	C
TIPO YAC.:	HABITAT		
GENERALIDADES			
MATERIAL:	CERAMICA	TIPO:	Cerámica de paredes finas
SOPORTE:	RECIPIENTE	FORMA:	Mayet II?
TÉCNICA:	INCISION	DIRECCIÓN ESCRITURA:	DEXTROGIRA
NÚM. INSCRIPCIONES:	1	TIPO EPÍGRAFE:	Indic. capacidad?
DIMENSIONES OBJETO:	5,3 x 3 x 0,4	NÚM. LÍNEAS:	1
H. MÁX. LETRA:	10	CONSERV. EPG:	incompleto a derecha?
RESPONS EPIGR:	ALF		
TEXTO Y APARATO CRÍTICO			
TEXTO:	to[---]		
EPIGRAFÍA Y PALEOGRAFÍA			
FTE. LEC.: Ed. princeps		SEPARADORES: CARECE	
NÚM. TEXTOS: 1		LENGUA: INDET.	
SIGNARIO: LEVANTINO		METROLOGÍA: carece?	
OBSERV. EPIGRÁFICAS:	<p>El grafito se sitúa sobre el fondo externo del objeto. La pieza presenta una fractura que no permite saber si el grafito es monolítico o le seguía alguna letra.</p> <p>Por otra parte, este signo aparece como marca en una pieza de cerámica campaniense del Cabezo del Moro (TE.11.30) y en una cerámica común del Masico de Ponz (TE.11.28), ambas de Alcañiz. También aparece en un par de cerámicas numantinas y en marcas en los fustes de columna de Botorrita. Así que puede, como en el caso de la pieza nº 14 también de La Cabañeta, que fuera utilizado como numeral.</p>		
OBSERV. PALEOGRÁFICAS:	La variante del signo utilizada es to1 .		
CONTEXTO ARQUEOLÓGICO			
FECHA HALLAZGO:	2008		
CIRCUNSTANCIAS HALLAZGO:	EXCAVACION		
DATACIÓN:	Finales s. II - primer tercio s. I a.C. (guerras sertorianas).		
CRIT. DAT.:	Arqueológicos: cronología general desde la fase de mayor apogeo hasta su destrucción en las guerras sertorianas.		
CONTEXTO HALLAZGO:	<p>El fragmento fue descubierto durante la campaña de excavaciones de 2008 en el edificio en construcción situado junto a las termas, en el nivel a.</p> <p>(para epigrafía del yacimiento v. Z.11.01).</p>		
OBSERVACIONES ARQUEOL.:	<p>Fragmento de vaso de paredes finas de pasta color amarillo grisáceo, quizás un cubilete de forma Mayet II, con grafito ibérico postcocción sobre el fondo externo.</p> <p>(para ver información del yacimiento v. Z.11.01).</p>		
BIBLIOGRAFÍA			



ED. PRINCEPS: | Mínguez - Díaz 2011, 60-61, n. 10, 60, fig. 3, núm. 10

ILUSTRACIONES



Créditos: Mínguez - Díaz 2011, n.10