



Citación: BDHespGU.07.01, consulta: 28-05-2026

Ref. Hesperia: GU.07.01

| CABECERA | |
|--|--|
| REF. MLH: K. | YACIMIENTO: La Guirnalda |
| MUNICIPIO: Quer | PROVINCIA: Guadalajara |
| N. INV.: Museo de Guadalajara | OBJETO: C |
| TIPO YAC.: HABITAT | |
| GENERALIDADES | |
| MATERIAL: CERAMICA | SOPORTE: RECIPIENTE |
| TÉCNICA: INCISION | DIRECCIÓN: DEXTROGIRA |
| | ESCRITURA: |
| NÚM. INSCRIPCIONES: 1 | TIPO EPÍGRAFE: INDET. |
| DIMENSIONES OBJETO: 9,5 (diám.) x 3,2 (H) | NÚM. LÍNEAS: 1 |
| H. MÁX. LETRA: 20 | H. MÍN. LETRA: 13 |
| CONSERV. EPG: Buena | RESPONS EPIGR: ALF |
| REVISORES: ALF, CJC | |
| TEXTO Y APARATO CRÍTICO | |
| TEXTO: | be+ |
| EPIGRAFÍA Y PALEOGRAFÍA | |
| FTE. LEC.: Gamo 2014 | SEPARADORES: CARECE |
| NÚM. TEXTOS: 1 | LENGUA: INDET. |
| SIGNARIO: CELTIBERICO | METROLOGÍA: carece |
| OBSERV. EPIGRÁFICAS: | El segundo signo que contiene el grafito podría ser un nexo de dos silabogramas o simplemente una marca. Jordán duda del carácter grafemático de los signos y de que estén relacionados. |
| OBSERV. PALEOGRÁFICAS: | El primero signo, be 1, está rematado en sus dos trazos inferiores mediante sendas líneas oblicuas a las anteriores. |
| CONTEXTO ARQUEOLÓGICO | |
| FECHA HALLAZGO: | 2007 |
| CIRCUNSTANCIAS HALLAZGO: | EXCAVACION |
| DATACIÓN: | Anterior a la década de los - 70 |
| CRIT. DAT.: | Arqueológicos: nivel de derrumbe (UE 23008). |
| CONTEXTO HALLAZGO: | La pieza apareció en el nivel de derrumbe (UE 23008) de una estructura habitacional carpetana denominada por sus excavadores como cabaña 23000. En el mismo nivel se encontró un califorme gris engobado con decoración a base de cruces entrelazadas y con agujeros de laña. En este yacimiento se han llevado a cabo excavaciones arqueológicas sólo en 2007 y abarcaron una extensión de 8546 metros cuadrados, en la que se encontraron fosas o cubetas, algunas de ellas basureros, y una cabaña rectangular con las paredes de adobe y entramado vegetal sobre vigas de madera como techumbre. Los materiales arqueológicos documentados tienen una datación desde el Bronce Final hasta la II Edad del hierro. Mientras que el material cerámica del interior de la vivienda recoge cerámica a torno, la mayoría, y a torno (tinajillas finas con o sin decoración, ollas, cuencos; cerámica de mesa: platos, escudillas, jarras y caliciformes). Predomina la cerámica decorada, con pintura, engobe, incisiones, acanaladuras, estampillas y en combinación. También apareció cerámica de importación (ática, ánfora, campaniense). |
| OBSERVACIONES ARQUEOL.: | Cuenco de cerámica gris con grafito post cocción sobre la base externa. El poblado de La Guirnalda está situado en una llanura amesetada entre dos |



afuentes del río Henares, el Narigón y Los Chorrillos.

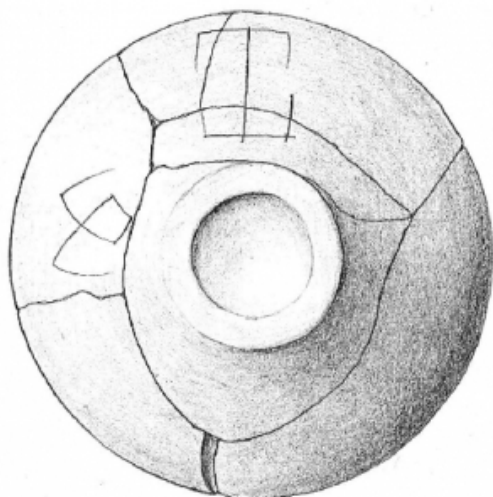
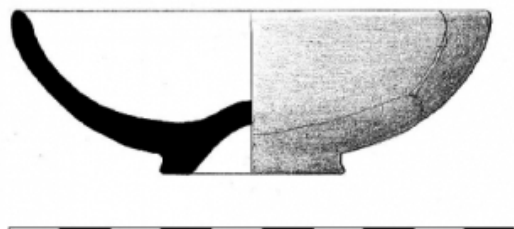
BIBLIOGRAFÍA

ED. PRINCEPS: Agustí 2007, 271-274

BIBL. FILOL.: Gamo 2014, 42-45, nº 6, fig. 8; Jordán 2015, 230-231, fig. 7; Jordán 2019, 409

BIBL. ARQUEOL.: Azcárraga et alii 2009, 243-245, fig. 17; Agustí et alii 2009, 187

ILUSTRACIONES



Créditos: Dibujo: Agustí 2007, apud Gamo 2014, 44.