



Citación: BDHespJ.11.01, consulta: 21-12-2024

**Ref. Hesperia: J.11.01**

CABECERA	
<b>REF. MLH:</b>	H.04.01
<b>MUNICIPIO:</b>	Peal de Becerro
<b>N. INV.:</b>	Diputación provincial de Jaén?
<b>TIPO YAC.:</b>	HABITAT
<b>YACIMIENTO:</b>	Toya, Tugia
<b>PROVINCIA:</b>	Jaén
<b>OBJETO:</b>	C
GENERALIDADES	
<b>MATERIAL:</b>	CERAMICA
<b>TÉCNICA:</b>	INCISION
<b>SOPORTE:</b>	RECIPIENTE
<b>DIRECCIÓN ESCRITURA:</b>	DEXTROGIRA
<b>NÚM. INSCRIPCIONES:</b>	1
<b>DIMENSIONES:</b>	7,5 (diám. orig.)
<b>OBJETO:</b>	
<b>NÚM. LÍNEAS:</b>	1
<b>CONSERV. EPG:</b>	Completo
<b>RESPONS EPIGR:</b>	AAD
<b>REVISORES:</b>	ALF, ELM
<b>RESPONS ARQUEOL.:</b>	FFP
TEXTO Y APARATO CRÍTICO	
<b>TEXTO:</b>	tab̄il
EPIGRAFÍA Y PALEOGRAFÍA	
<b>FTE. LEC.:</b>	MLH
<b>SEPARADORES:</b>	CARECE
<b>LENGUA:</b>	IBERICO
<b>SIGNARIO:</b>	LEVANTINO?
<b>METROLOGÍA:</b>	carece
<b>OBSERV. EPIGRÁFICAS:</b>	<b>tab̄il</b> se compara con <b>tabi</b> de Azaila (TE.02.203).
<b>OBSERV. PALEOGRÁFICAS:</b>	El tipo de escritura y la dirección no se reconocen con seguridad. La transcripción <b>tab̄il</b> es posible si se considera que el alfabeto es ibérico levantino o nordoriental. El segundo signo es bastante dudoso a partir del dibujo de Fernández-Chicarro 1955.
CONTEXTO ARQUEOLÓGICO	
<b>FECHA HALLAZGO:</b>	17 de septiembre de 1954
<b>CIRCUNSTANCIAS HALLAZGO:</b>	HALLAZGO SUPERFICIAL
<b>CONTEXTO HALLAZGO:</b>	La pieza se encontró a flor de tierra en las proximidades de la cámara sepulcral ibérica de Toya, en el Cerro de la Horca (Fernández-Chicarro 1953, 73-74; Fernández-Chicarro 1955, 152b).
<b>OBSERVACIONES ARQUEOL.:</b>	Fragmento de borde de vaso o, más probablemente, olla cineraria ibérica con grafito.  Dudoso por diversos motivos (De Hoz 2011, 384 nota 44).  Inscripción sobre un fragmento de olla cineraria ibérica. Dibujo de la inscripc.: MLH. Dibujo de la pieza: Fernández Chicarro 1955, 153 (fig. 7).  El municipio de Toya se encuentra a 15 km. al Oeste-Sur-Oeste de Cazorla. Allí, en el valle del río Toya, hay restos de una antigua ciudad y su necrópolis, que se identifica con la la ciudad oretana de Tuia (Ptolomeo 2, 6, 58) o Tugia, que más tarde fue municipio romano. Las excavaciones en la necrópolis han proporcionado ricos hallazgos, también de época prerromana, pero ningún otro testimonio de escritura y lengua ibérica.  En el yacimiento se ha hallado cerámica griega de figuras rojas, de barniz negro y no-ática (Domínguez - Sánchez 2001, 245-264).



Sobre el sepulcro: Cabré 1925; García y Bellido 1935 y 1980, 15-6, 24-5 y figs. 14-6.

#### BIBLIOGRAFÍA

**ED. PRINCEPS:** Fernández-Chicarro 1953, 73-74 y fig. 1

**BIBL. FILOL.:** De Hoz 2011a;

**BIBL. ARQUEOL.:** Fernández-Chicarro 1955, 152 y fig. 7

#### ILUSTRACIONES

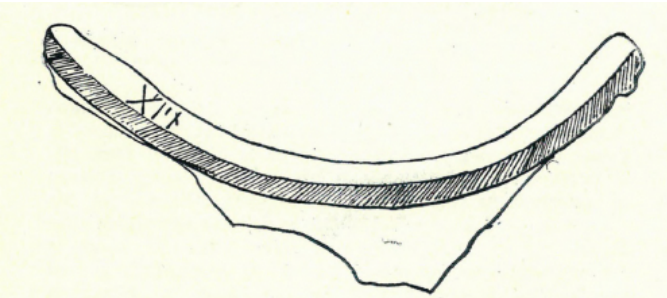


Fig. 1.—Borde de olla cineraria, ibérica, con grafito. Del Cerro de la Horca, en Toya. (T. n.)

Créditos: Dibujo: Fernández-Chicarro 1953, fig. 1