

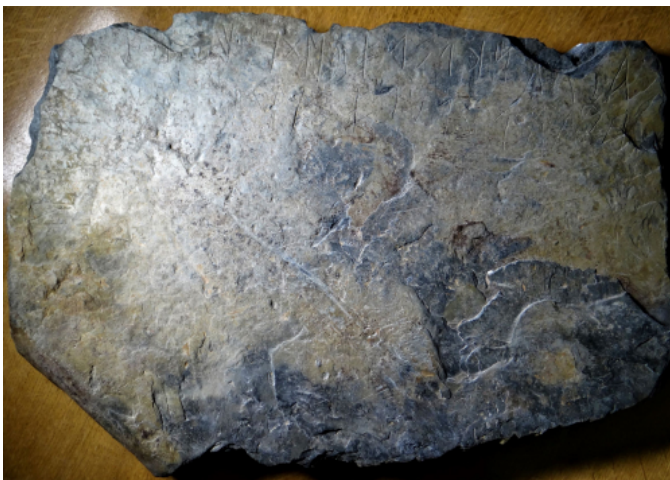


Citación: BDHespBEJ.05.03, consulta: 28-06-2026

Ref. Hesperia: BEJ.05.03

CABECERA	
REF. MLH:	J.25.01
MUNICIPIO:	Castro Verde
N. INV.:	Museu da Lucerna, Castro Verde
YACIMIENTO:	Espanca
PROVINCIA:	Beja
OBJETO:	L
GENERALIDADES	
MATERIAL:	PIEDRA
FORMA:	Irregular.
DIRECCIÓN ESCRITURA:	LEVOGIRA
TIPO EPÍGRAFE:	abecedario
SOPORTE:	PLACA
TÉCNICA:	INCISION
NÚM. INSCRIPCIONES:	2
DIMENSIONES OBJETO:	40 x 28x 2
NÚM. LÍNEAS:	2 (1+1)
H. MÍN. LETRA:	35
H. MÁX. LETRA:	40
RESPONS EPIGR:	IPL
CONSERV. EPG:	Completa.
TEXTO Y APARATO CRÍTICO	
TEXTO:	a b ^e k ^a t ^u i k ^e l m n s r s̄ t ^a u e ? t ⁱ (t ^e o k ^u)? b ^o ? ? ? ? ? o ? ? k ^o
EPIGRAFÍA Y PALEOGRAFÍA	
FTE. LEC.: MLH	NÚM. TEXTOS: 1
SIGNARIO: SUDOESTE	
OBSERV. EPIGRÁFICAS:	No se trata propiamente de un texto, sino de un signario, escrito dos veces por dos manos distintas, una más hábil que otra. Función probablemente didáctica: ejercicio de escritura.
CONTEXTO ARQUEOLÓGICO	
DATACIÓN:	Finales s. V a.C.
CRIT. DAT.:	Criterios arqueológicos.
BIBLIOGRAFÍA	
ED. PRINCEPS:	Correa 1989
BIBL. FILOL.:	De Hoz 1990; Correa 1993; Adiego 1993; VHC, 22; MLH IV, 327-328; de Hoz 2010a, 491-495

ILUSTRACIONES



Créditos: JFJ

