



Citación: BDHespB.36.03, consulta: 20-02-2026

Ref. Hesperia: B.36.03**CABECERA**

REF. MLH:	C.31.01.S1	YACIMIENTO:	El Camí Vell del Llor
MUNICIPIO:	Sant Boi de Llobregat	PROVINCIA:	Barcelona
N. INV.:	Ajuntament de Sant Boi	OBJETO:	C
TIPO YAC.:	HABITAT		

GENERALIDADES

MATERIAL:	CERAMICA	TIPO:	Campaniense B
SOPORTE:	RECIPIENTE	FORMA:	Lamb. 5 / F2250
TÉCNICA:	INCISION	DIRECCIÓN ESCRITURA:	DEXTROGIRA
NÚM. INSCRIPCIONES:	1	TIPO EPÍGRAFE:	PROPIEDAD
DIMENSIONES OBJETO:	3 H; 9,6 Diam. base	DIMENSIONES INSCRIPCIÓN:	Long. 2,9
NÚM. LÍNEAS:	1	H. MÁX. LETRA:	1,4
H. MÍN. LETRA:	0,8	CONSERV. EPG:	Completa
RESPONS EPIGR:	ELM	REVISORES:	ENI, VSV, NMM

TEXTO Y APARATO CRÍTICO

TEXTO:	iko
---------------	-----

BIBLIOGRAFÍA

ED. PRINCEPS:	Panosa 1993, 197-198 n.º 14.1
BIBL. FILOL.:	Panosa 1999, n.º 25a.1; Moncunill 2007, 182, 414; Moncunill 2010, 80; Moncunill - Velaza 2019, 319
BIBL. ARQUEOL.:	Molist 1985, lám. XVII; Molist 1989, lám. III núm. 558

ILUSTRACIONES

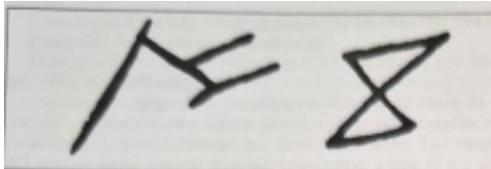


Figura 57.

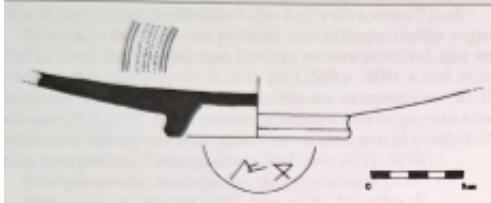
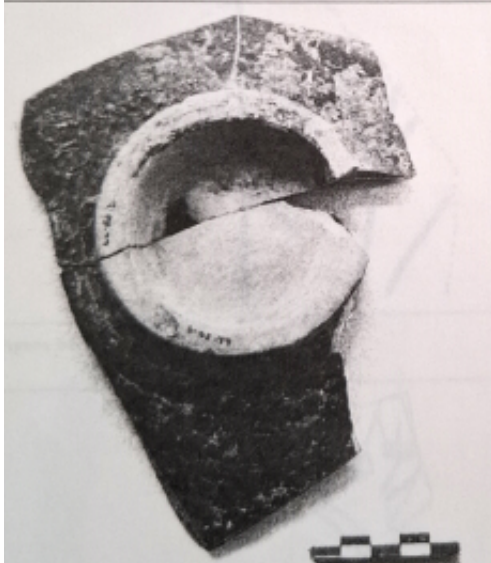


Figura 58.



Créditos: N. Molist