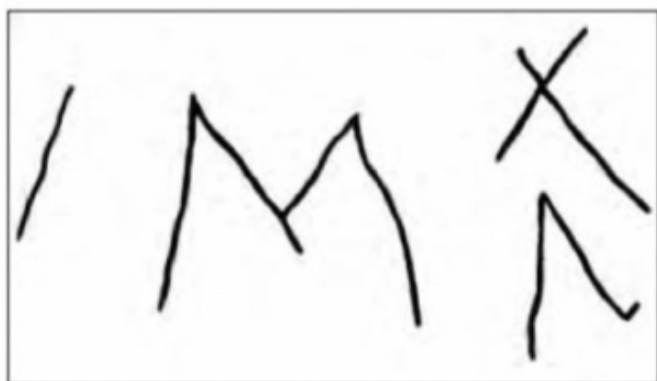
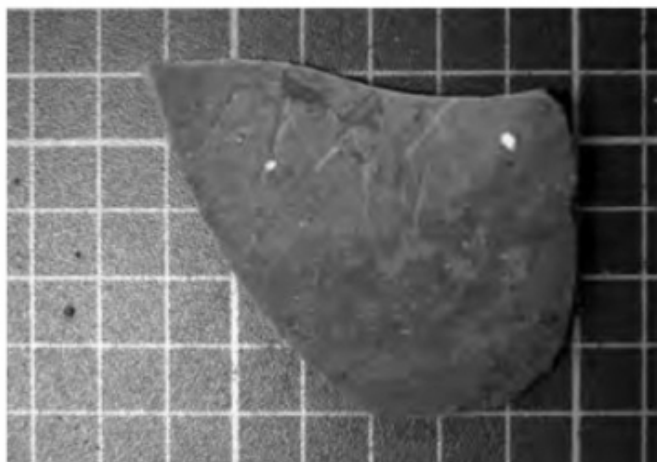


Citación: BDHespB.37.01, consulta: 20-02-2026

**Ref. Hesperia: B.37.01**

CABECERA			
REF. MLH:	C.09.	YACIMIENTO:	Hospital de la Santa Creu i Sant Pau
MUNICIPIO:	Barcelona	PROVINCIA:	Barcelona
OBJETO:	C	TIPO YAC.:	INDETERMINADO
GENERALIDADES			
MATERIAL:	CERAMICA	SOPORTE:	RECIPIENTE
TÉCNICA:	INCISION	DIRECCIÓN ESCRITURA:	DEXTROGIRA
NÚM. INSCRIPCIONES:	1	TIPO EPÍGRAFE:	PROPIEDAD
CONSERV. EPG:	Completa	CONS. ARQ:	M
RESPONS EPIGR:	VSV	REVISORES:	NMM
REVISORES ARQ.:	DMC		
TEXTO Y APARATO CRÍTICO			
TEXTO:	baştan		
BIBLIOGRAFÍA			
ED. PRINCEPS:	Panosa 2016		
BIBL. ARQUEOL.:	Pereira 2012, lámina 26.		

**ILUSTRACIONES**

Créditos: I. Panosa

