



Citación: BDHespA.06.03, consulta: 23-07-2024

**Ref. Hesperia: A.06.03**

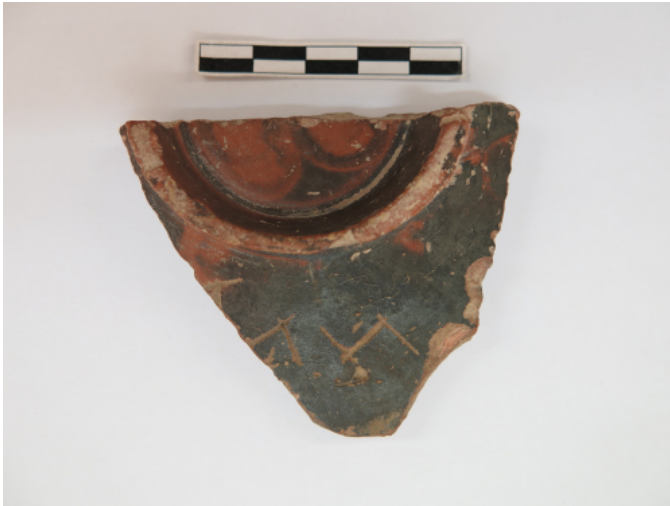
CABECERA			
<b>REF. MLH:</b>	G.08.03	<b>YACIMIENTO:</b>	El Tossal de la Cala
<b>MUNICIPIO:</b>	Benidorm	<b>PROVINCIA:</b>	Alicante
<b>N. INV.:</b>	MARQ	<b>OBJETO:</b>	C
<b>TIPO YAC.:</b>	HABITAT		
GENERALIDADES			
<b>MATERIAL:</b>	CERAMICA	<b>TIPO:</b>	Campaniense A
<b>SOPORTE:</b>	RECIPIENTE	<b>FORMA:</b>	Plato
<b>TÉCNICA:</b>	INCISION	<b>DIRECCIÓN ESCRITURA:</b>	DEXTROGIRA
<b>NÚM. INSCRIPCIONES:</b>	1	<b>TIPO EPÍGRAFE:</b>	INDET.
<b>DIMENSIONES OBJETO:</b>	6	<b>NÚM. LÍNEAS:</b>	1
<b>H. MÁX. LETRA:</b>	10	<b>H. MÍN. LETRA:</b>	7
<b>CONSERV. EPG:</b>	Incompleta por la izquierda	<b>RESPONS EPIGR:</b>	ELM
<b>REVISORES:</b>	ALF	<b>RESPONS ARQUEOL.:</b>	FFP
TEXTO Y APARATO CRÍTICO			
<b>TEXTO:</b>	<b>+uki</b>		
<b>APARATO CRÍTICO:</b>	<b>+uki, keuki</b> Untermann (alter.), <b>suki</b> Untermann (altern.), <b>luki</b> Llobregat, <b>+us</b> Llobregat		
EPIGRAFÍA Y PALEOGRAFÍA			
<b>FTE. LEC.: MLH</b>	<b>SEPARADORES:</b> CARECE		
<b>NÚM. TEXTOS:</b> 1	<b>LENGUA:</b> IBERICO		
<b>SIGNARIO:</b> LEVANTINO	<b>METROLOGÍA:</b> carece		
<b>OBSERV. EPIGRÁFICAS:</b>	La inscripción está incisa en la parte exterior, cerca de su base y está claramente rota por la izquierda, pero por la derecha probablemente esté completa.		
<b>OBSERV. PALEOGRÁFICAS:</b>	Del primer signo sólo se aprecia una trazo diagonal.		
CONTEXTO ARQUEOLÓGICO			
<b>FECHA HALLAZGO:</b>	Posiblemente excavaciones de Belda en los años 50		
<b>CIRCUNSTANCIAS HALLAZGO:</b>	EXCAVACION		
<b>DATACIÓN:</b>	Siglos II - mediados s. I a.C.		
<b>CRIT. DAT.:</b>	Contexto arqueológico (véase G.08.01). Tipología cerámica.		
<b>CONTEXTO HALLAZGO:</b>	Igual que en A.06.01.		
<b>OBSERVACIONES ARQUEOL.:</b>	Fragmento de pátera de cerámica campaniense A con inscripción localizada en la parte exterior de la panza (Llobregat 1972, 127a).  Foto y dibujo en: <i>MLH</i> . Dibujo de la inscripción en Llobregat 1972, 127a (inscripc. IV).  Para una descripción del yacimiento véase la ficha A.06.01.		
BIBLIOGRAFÍA			
<b>ED. PRINCEPS:</b>	Llobregat 1965, 7		
<b>BIBL. FILOL.:</b>	Siles 1985b, 389		
<b>BIBL. ARQUEOL.:</b>	General.; Llobregat 1972, 127;		



Sobre la escultura del toro.; Uroz 1981, 95-6, con bibliografía;

Sobre las figuritas de Tanit.; Fletcher 1983, 104-5;

### ILUSTRACIONES



Créditos: MARQ