



Citación: BDHespT.03.01, consulta: 20-02-2026

**Ref. Hesperia: T.03.01****CABECERA**

<b>REF. MLH:</b>	C.18.11.S1	<b>YACIMIENTO:</b>	Masmolets
<b>MUNICIPIO:</b>	Valls	<b>PROVINCIA:</b>	Tarragona
<b>N. INV.:</b>	MNAT	<b>OBJETO:</b>	CS
<b>TIPO YAC.:</b>	HABITAT		

**GENERALIDADES**

<b>MATERIAL:</b>	CERAMICA	<b>TIPO:</b>	Romana de prod. local
<b>SOPORTE:</b>	Ánfora	<b>FORMA:</b>	Dr. 1B
<b>TÉCNICA:</b>	IMPRESO	<b>DIRECCIÓN ESCRITURA:</b>	DEXTROGIRA
<b>NÚM. INSCRIPCIONES:</b>	1	<b>TIPO EPÍGRAFE:</b>	FIRMA ARTES.
<b>DIMENSIONES INSCRIPCIÓN:</b>	2,4 x 6 cm	<b>NÚM. LÍNEAS:</b>	1
<b>CONSERV. EPG:</b>	Completa	<b>CONS. ARQ:</b>	R
<b>RESPONS EPIGR:</b>	NMM	<b>REVISORES:</b>	ENI, VSV
<b>RESPONS ARQUEOL.:</b>	VSV		

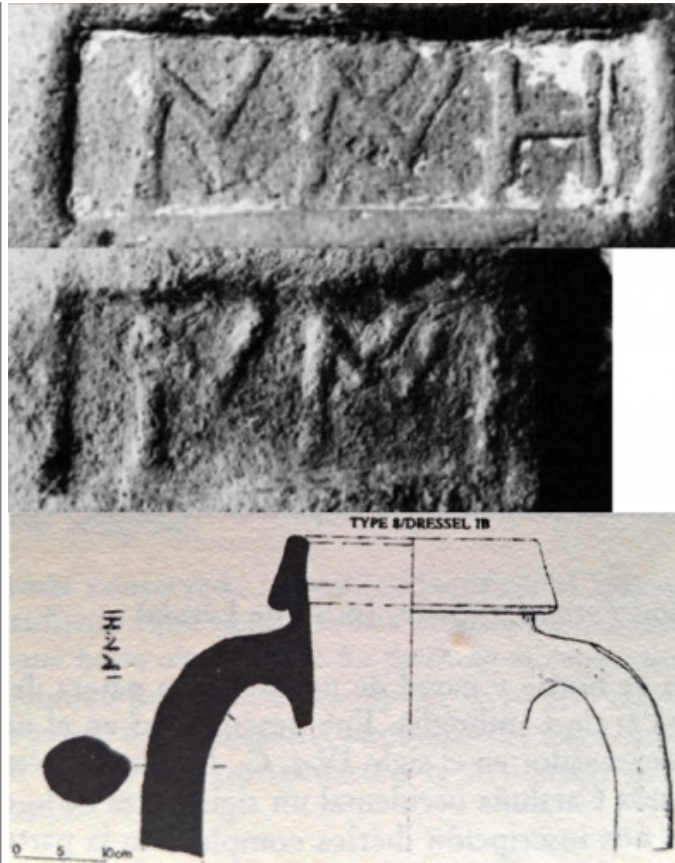
**TEXTO Y APARATO CRÍTICO**

<b>TEXTO:</b>	nio
---------------	-----

**BIBLIOGRAFÍA**

<b>ED. PRINCEPS:</b>	Carreté - Keay - Millett 1995, 83, fig. 5.15.1 y 5.68, 201
<b>BIBL. FILOL.:</b>	Pérez Suñé - Revilla 1999, n.º 23, fig. 2.23; Panosa 2001, n.º 13.1; Rodríguez Ramos 2002e, 266; Moncunill 2007, 252, 410; Moncunill 2010, 102; Rodríguez Ramos 2014, 182; Panosa 2015, 34-35 n.º 6; Moncunill - Velaza 2019, 378; Ferrer i Jané 2024c

**ILUSTRACIONES**



Créditos: I. Panosa