



Citación: BDHespZ.11.10, consulta: 19-04-2025

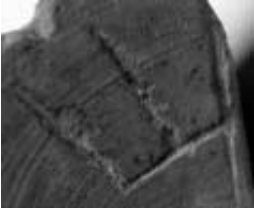
Ref. Hesperia: Z.11.10

CABECERA	
REF. MLH: E.	YACIMIENTO: La Cabañeta
MUNICIPIO: El Burgo de Ebro	PROVINCIA: Zaragoza
N. INV.: N. Inv.: 08.3.23878	OBJETO: C
TIPO YAC.: HABITAT	
GENERALIDADES	
MATERIAL: CERAMICA	TIPO: Cerámica de paredes finas
SOPORTE: RECIPIENTE	FORMA: Mayet II?
TÉCNICA: INCISION	DIRECCIÓN ESCRITURA: DEXTROGIRA
NÚM. INSCRIPCIONES: 1	TIPO EPÍGRAFE: Indic. capacidad?
DIMENSIONES OBJETO: 5,3 x 3 x 0,4	NÚM. LÍNEAS: 1
H. MÁX. LETRA: 10	CONSERV. EPG: incompleto a derecha?
RESPONS EPIGR: ALF	
TEXTO Y APARATO CRÍTICO	
TEXTO:	to[---]
EPIGRAFÍA Y PALEOGRAFÍA	
FTE. LEC.: Ed. princeps	SEPARADORES: CARECE
NÚM. TEXTOS: 1	LENGUA: INDET.
SIGNARIO: LEVANTINO	METROLOGÍA: carece?
OBSERV. EPIGRÁFICAS:	<p>El grafito se sitúa sobre el fondo externo del objeto. La pieza presenta una fractura que no permite saber si el grafito es monolítico o le seguía alguna letra.</p> <p>Por otra parte, este signo aparece como marca en una pieza de cerámica campaniense del Cabezo del Moro (TE.11.30) y en una cerámica común del Masico de Ponz (TE.11.28), ambas de Alcañiz. También aparece en un par de cerámicas numantinas y en marcas en los fustes de columna de Botorrita. Así que puede, como en el caso de la pieza nº 14 también de La Cabañeta, que fuera utilizado como numeral.</p>
OBSERV. PALEOGRÁFICAS:	La variante del signo utilizada es to1 .
CONTEXTO ARQUEOLÓGICO	
FECHA HALLAZGO: 2008	
CIRCUNSTANCIAS HALLAZGO:	EXCAVACION
DATACIÓN:	Finales s. II - primer tercio s. I a.C. (guerras sertorianas).
CRIT. DAT.:	Arqueológicos: cronología general desde la fase de mayor apogeo hasta su destrucción en las guerras sertorianas.
CONTEXTO HALLAZGO:	<p>El fragmento fue descubierto durante la campaña de excavaciones de 2008 en el edificio en construcción situado junto a las termas, en el nivel a.</p> <p>(para epigrafía del yacimiento v. Z.11.01).</p>
OBSERVACIONES ARQUEOL.:	<p>Fragmento de vaso de paredes finas de pasta color amarillo grisáceo, quizás un cubilete de forma Mayet II, con grafito ibérico postcocción sobre el fondo externo.</p> <p>(para ver información del yacimiento v. Z.11.01).</p>
BIBLIOGRAFÍA	



ED. PRINCEPS: | Mínguez - Díaz 2011, 60-61, n. 10, 60, fig. 3, núm. 10

ILUSTRACIONES



Créditos: Mínguez - Díaz 2011, n.10