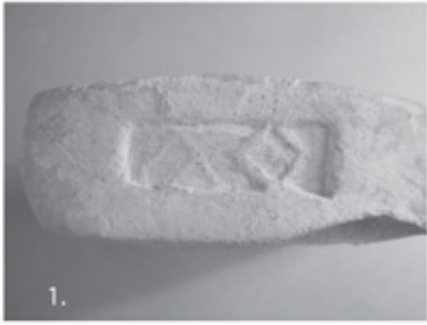




Citación: BDHespTE.09.11, consulta: 05-07-2024

## Ref. Hesperia: TE.09.11

CABECERA			
<b>REF. MLH:</b>	E.	<b>YACIMIENTO:</b>	Mas de Moreno
<b>MUNICIPIO:</b>	Foz Calanda	<b>PROVINCIA:</b>	Teruel
<b>N. INV.:</b>	MP Teruel	<b>OBJETO:</b>	Ipd
<b>TIPO YAC.:</b>	HABITAT		
GENERALIDADES			
<b>MATERIAL:</b>	CERAMICA	<b>SOPORTE:</b>	PESA DE TELAR
<b>TÉCNICA:</b>	IMPRESO	<b>DIRECCIÓN</b>	DEXTROGIRA
		<b>ESCRITURA:</b>	
<b>NÚM.</b>	1	<b>NÚM. LÍNEAS:</b>	1
<b>INSCRIPCIONES:</b>			
<b>CONSERV. EPG:</b>	Buenas	<b>RESPONS EPIGR:</b>	ALF
TEXTO Y APARATO CRÍTICO			
<b>TEXTO:</b>	kaku		
EPIGRAFÍA Y PALEOGRAFÍA			
<b>FTE. LEC.:</b>	Gorgues 2009	<b>SEPARADORES:</b>	CARECE
<b>NÚM. TEXTOS:</b>	1	<b>LENGUA:</b>	IBERICO
<b>SIGNARIO:</b>	LEVANTINO	<b>METROLOGÍA:</b>	carece
<b>OBSERV.</b>	El texto se compara con la secuencia <b>kaku++kuaitekun</b> del texto sobre plomo de V.13.03, B.1.1 (Yátova, Pico de los Ajos, V).		
<b>EPIGRÁFICAS:</b>			
CONTEXTO ARQUEOLÓGICO			
<b>CIRCUNSTANCIAS</b>	EXCAVACION		
<b>HALLAZGO:</b>			
<b>DATACIÓN:</b>	Aprox. 75 - 40 a.C.		
<b>CRIT. DAT.:</b>	Contexto arqueológico.		
<b>CONTEXTO</b>	La pieza procede del nivel superior de los cortes de depósito resultante de la actividad de los hornos 3, 5, y 5 y anterior a la colocación de la empalizada.		
<b>HALLAZGO:</b>			
<b>OBSERVACIONES</b>	Peso con sello estampillado precocción sobre la cara externa.		
<b>ARQUEOL.:</b>	El taller de cerámica de Mas de Moreno, en Foz-Calanda (Teruel), está situado en el Bajo Aragón, a unos 20 km al sur de Alcañiz, en las zonas de llanura al norte del Sistema Ibérico. Ocupa las primeras terrazas al norte del río Guadalopillo. El período de funcionamiento del taller va desde los años 150 a.C. hasta el 40 a.C., en los cuales sufrió diversos cambios y evoluciones. En este taller se desarrolla un epigrafía de producción ibérica, y latina de manera más marginal.		
BIBLIOGRAFÍA			
<b>ED. PRINCEPS:</b>	Gorgues 2009, 485-486, fig. 3, 1		
<b>BIBL. FILOL.:</b>	de Hoz 2011a		
ILUSTRACIONES			



Créditos: Gorgues, *Palaeohispanica* 9, fig. 3.1