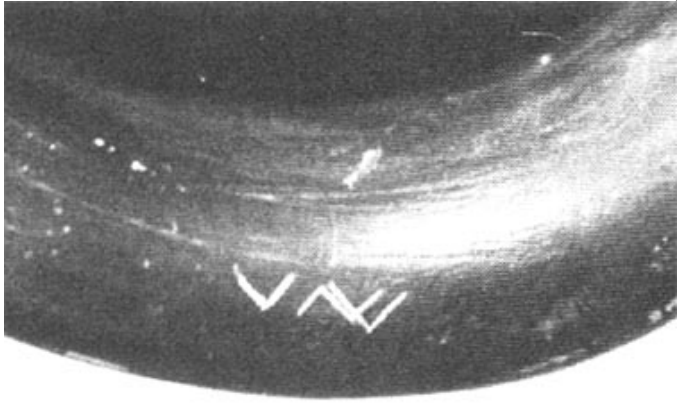




Citación: BDHespZ.09.12, consulta: 26-06-2026

Ref. Hesperia: Z.09.12

CABECERA			
REF. MLH:	K.01.12	YACIMIENTO:	Cabezo de las Minas (Contrebia Belaisca)
MUNICIPIO:	Botorrita	PROVINCIA:	Zaragoza
N. INV.:	Colección Tapia, Zaragoza.	OBJETO:	C
TIPO YAC.:	HABITAT		
GENERALIDADES			
MATERIAL:	CERAMICA	TIPO:	Campaniense
SOPORTE:	RECIPIENTE	FORMA:	Vaso
TÉCNICA:	INCISION	DIRECCIÓN	DEXTROGIRA
		ESCRITURA:	
NÚM. INSCRIPCIONES:	1	TIPO EPÍGRAFE:	INDET.
DIMENSIONES	8 (H.) x 5 (Diám. boca)	NÚM. LÍNEAS:	1
OBJETO:	10,5		
H. MÁX. LETRA:	4	CONSERV. EPG:	B
REVISORES:	ELM, ALF, CJC	RESPONS ARQUEOL.:	MGM
TEXTO Y APARATO CRÍTICO			
TEXTO:	mí		
APARATO CRÍTICO:			
EPIGRAFÍA Y PALEOGRAFÍA			
FTE. LEC.: MLH	SEPARADORES: CARECE		
NÚM. TEXTOS: 1	LENGUA: IBERICO		
SIGNARIO: LEVANTINO	METROLOGÍA: carece		
OBSERV. EPIGRÁFICAS:	Inscripción hecha mediante trazos finos. Probablemente se trate de la partícula posesiva ibérica.		
OBSERV. PALEOGRÁFICAS:	Lectura en clave ibérica. Alógrafos m̄ 1 ib. = n 1 cib, occ.; i 1 ib. = i 1 cib.		
CONTEXTO ARQUEOLÓGICO			
FECHA HALLAZGO:	Desconocido		
CIRCUNSTANCIAS HALLAZGO:	DESCONOCIDO		
DATACIÓN:	Antes de c. 70 a.C.		
CRIT. DAT.:	Arqueológicos: Como fecha <i>ante quem</i> está la destrucción de la ciudad, fijada en época sertoriana (Beltrán 1988, 49) más que cesariana (A. Beltrán 1971, 451). Los materiales que permiten fechar el momento de destrucción de la zona son cerámicas campanienses B y C, y una lucerna republicana. La fecha más antigua viene marcada por la tipología cerámica.		
OBSERVACIONES ARQUEOL.:	Vaso campaniense con inscripción en el borde.		
BIBLIOGRAFÍA			
ED. PRINCEPS:	MLH IV		
BIBL. FILOL.:	Jordán 2004b; Jordán 2019, 383		
BIBL. ARQUEOL.:	Beltrán Martínez 1985; Beltrán Martínez 1988, 44-49		
ILUSTRACIONES			



Créditos: Foto: J. Untermann MLH IV