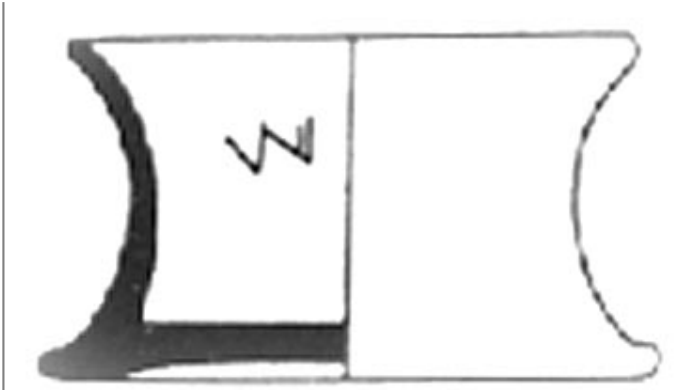




Citación: BDHespZ.09.13, consulta: 15-02-2026

Ref. Hesperia: Z.09.13

CABECERA	
REF. MLH:	K.01.13
MUNICIPIO:	Botorrita
N. INV.:	Desconocido
TIPO YAC.:	HABITAT
GENERALIDADES	
MATERIAL:	CERAMICA
SOPORTE:	RECIPIENTE
TÉCNICA:	INCISION
NÚM. INSCRIPCIONES:	1
DIMENSIONES	c. 4 (H.) x 6 (Diám.)
OBJETO:	
REVISORES:	ELM, ALF, CJC
TEXTO Y APARATO CRÍTICO	
TEXTO:	mi
EPIGRAFÍA Y PALEOGRAFÍA	
FTE. LEC.: MLH	
NÚM. TEXTOS: 1	
SIGNARIO: LEVANTINO	
OBSERV. EPIGRÁFICAS:	Letras en ligadura.
OBSERV. PALEOGRÁFICAS:	Lectura en clave ibérica. Alógrafos m 1 ib. = n 1 cib, occ.; i 2 ib. = i 1 cib.
CONTEXTO ARQUEOLÓGICO	
FECHA HALLAZGO:	Desconocido
CIRCUNSTANCIAS HALLAZGO:	EXCAVACION
DATACIÓN:	Antes de c. 70 a.C.
CRIT. DAT.:	Arqueológicos: Como fecha <i>ante quem</i> está la destrucción de la ciudad, fijada en época sertoriana (Beltrán 1988, 49) más que cesariana (A. Beltrán 1971, 451). Los materiales que permiten fechar el momento de destrucción de la zona son cerámicas campanienses B y C, y una lucerna republicana. La fecha más antigua viene marcada por la tipología cerámica.
OBSERVACIONES ARQUEOL.:	Campaniense.
BIBLIOGRAFÍA	
ED. PRINCEPS:	Beltrán Martínez 1982, 327
BIBL. FILOL.:	Jordán 2004b; Jordán 2019, 383
BIBL. ARQUEOL.:	Beltrán Martínez 1985; Beltrán Martínez 1988, 44-49
ILUSTRACIONES	



Créditos: Dibujo: Beltrán Martínez 1988, 46.