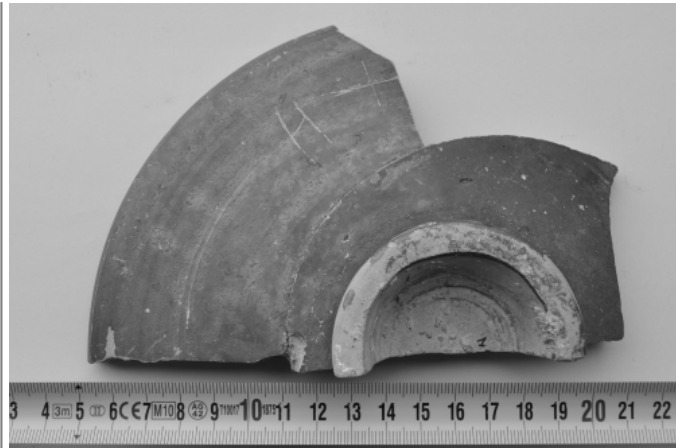


Citación: BDHespLO.05.01, consulta: 23-06-2026

**Ref. Hesperia: LO.05.01**

CABECERA	
<b>REF. MLH:</b>	K.
<b>MUNICIPIO:</b>	Aguilar del Río Alhama
<b>N. INV.:</b>	Museo Numantino (SO) o Museo de La Rioja
<b>TIPO YAC.:</b>	HABITAT
<b>YACIMIENTO:</b>	Inestrillas (Contrebia Leucada)
<b>PROVINCIA:</b>	La Rioja
<b>OBJETO:</b>	C
GENERALIDADES	
<b>MATERIAL:</b>	CERAMICA
<b>SOPORTE:</b>	RECIPIENTE
<b>TÉCNICA:</b>	INCISION
<b>TIPO:</b>	Campaniense B
<b>FORMA:</b>	forma 5
<b>DIRECCIÓN</b>	DEXTROGIRA
<b>ESCRITURA:</b>	
<b>NÚM. INSCRIPCIONES:</b>	1
<b>NÚM. LÍNEAS:</b>	1
<b>CONSERV. EPG:</b>	Desconocido
<b>RESPONS EPIGR:</b>	ALF
<b>REVISORES:</b>	ALF, CJC
TEXTO Y APARATO CRÍTICO	
<b>TEXTO:</b>	ota
EPIGRAFÍA Y PALEOGRAFÍA	
<b>FTE. LEC.:</b>	Palaeohispanica 11
<b>SEPARADORES:</b>	CARECE
<b>NÚM. TEXTOS:</b>	1
<b>LENGUA:</b>	CELTIBERICO
<b>SIGNARIO:</b>	CELTIBERICO
<b>METROLOGÍA:</b>	carece
<b>OBSERV. EPIGRÁFICAS:</b>	Grafito que consta de dos signos.
CONTEXTO ARQUEOLÓGICO	
<b>FECHA HALLAZGO:</b>	f. años 70
<b>CIRCUNSTANCIAS HALLAZGO:</b>	EXCAVACION
<b>DATACIÓN:</b>	Primera mitad del siglo - I.
<b>CRIT. DAT.:</b>	Tipología cerámica.
<b>OBSERVACIONES ARQUEOL.:</b>	Pátera con grafito de dos signos.
BIBLIOGRAFÍA	
<b>ED. PRINCEPS:</b>	Hernández Vera 1982, 179-180
<b>BIBL. FILOL.:</b>	Olcoz et alii 2007, 121; Jordán 2011, 293; Simón Cornago 2017a, nº 111; Jordán 2019, 405
ILUSTRACIONES	



Créditos: Foto: M. Ruiz Marín.