



Citación: BDHespV.06.090, consulta: 03-07-2024

**Ref. Hesperia: V.06.090**

CABECERA			
<b>REF. MLH:</b>	F.13	<b>YACIMIENTO:</b>	El Tossal de Sant Miquel
<b>MUNICIPIO:</b>	Liria / Lliria	<b>PROVINCIA:</b>	Valencia
<b>N. INV.:</b>	Museu de Prehistòria de València; N. Inv.: 0381-D.102	<b>OBJETO:</b>	IF
<b>TIPO YAC.:</b>	HABITAT		
GENERALIDADES			
<b>MATERIAL:</b>	CERAMICA	<b>SOPORTE:</b>	FUSAYOLA
<b>FORMA:</b>	Tipo A.V.8.2.2	<b>TÉCNICA:</b>	INCISION
<b>DIRECCIÓN ESCRITURA:</b>	DEXTROGIRA	<b>NÚM. INSCRIPCIONES:</b>	1
<b>TIPO EPÍGRAFE:</b>	INDET.	<b>DIMENSIONES OBJETO:</b>	2,69 x 3,1 (diám. inf.) x 1,29 (diám. sup.)
<b>DIMENSIONES INSCRIPCIÓN:</b>	1,9 cm	<b>NÚM. LÍNEAS:</b>	1
<b>H. MÁX. LETRA:</b>	13	<b>CONSERV. EPG:</b>	buena
<b>CONS. ARQ:</b>	B	<b>REVISORES:</b>	JMG, ALF
<b>RESPONS ARQUEOL.:</b>	MGM		
TEXTO Y APARATO CRÍTICO			
<b>TEXTO:</b>	<b>na</b>		
<b>APARATO CRÍTICO:</b>	<i>na, kia</i> editores, <i>aś</i> López Fernández (altern.)		
EPIGRAFÍA Y PALEOGRAFÍA			
<b>FTE. LEC.:</b>	Ed. Princeps + López Fernández 2016a	<b>SEPARADORES:</b>	CARECE
<b>NÚM. TEXTOS:</b>	1	<b>LENGUA:</b>	IBERICO
<b>SIGNARIO:</b>	LEVANTINO	<b>METROLOGÍA:</b>	carece
<b>OBSERV. EPIGRÁFICAS:</b>	Grafito completo compuesto por dos signos en ligadura formando una unidad. Los trazos son muy finos.		
<b>OBSERV. PALEOGRÁFICAS:</b>	Lectura dudosa en el primer signo, <b>n</b> invertida meridional o <b>ki</b> , con un paralelo en Ensérune: <b>uki</b> (Siles 1770). La lectura como <b>aś</b> obligaría a leer el primer signo como una <b>a</b> invertida.		
CONTEXTO ARQUEOLÓGICO			
<b>FECHA HALLAZGO:</b>	entre el 26 y 27 de septiembre de 1947		
<b>CIRCUNSTANCIAS HALLAZGO:</b>	EXCAVACION		
<b>DATACIÓN:</b>	Finales s. III - s. II a.C.		
<b>CRIT. DAT.:</b>	Contexto arqueológico y tipología cerámica.		
<b>CONTEXTO HALLAZGO:</b>	Hallada en el dpto. 102, situado en la ladera este del cerro de Sant Miquel, en terrenos propiedad del Monasterio. Forma parte, junto con el dpto. 103, de una gran habitación que por las estructuras internas y la abundancia de material recuperado debió de formar parte de una vivienda importante.		
<b>OBSERVACIONES ARQUEOL.:</b>	Fusayola troncocónica con cabeza, de pasta marrón. Lleva un grafito poscocción (Liria C).  Dibujo en: Bonet - Mata 1989, fig. 1, 4; Bonet 1995, fig. 119.  En el yacimiento, en datos publicados por Bonet (1995, 459b), aparecieron un plomo escrito, una lápida funeraria, "cuya procedencia es más que dudosa", 96 textos pintados sobre cerámica y 13 grafitos también sobre cerámica. Se		



suele identificar con Edeta, la Leiria de Ptolomeo II, 6, 63, aunque téngase en cuenta que la ciudad romana se situó en "Pla de l'Arc" (Silgo 2002, 52).

#### BIBLIOGRAFÍA

<b>ED. PRINCEPS:</b>	Bonet - Mata 1989, 131-148, C, fig. 1, 4
<b>BIBL. FILOL.:</b>	López Fernández 2016a, 193, n. 7, fig. 10
<b>BIBL. ARQUEOL.:</b>	Vidal i López 1952; Bonet 1995, 458, LIRIA C, fig. 119

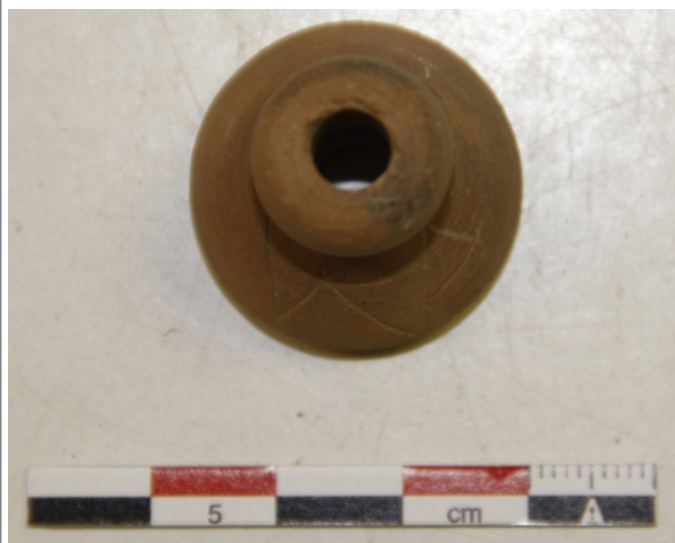
#### ILUSTRACIONES



Créditos: Bonet - Mata 1989, fig. 1, 4



Créditos: Museu de Prehistòrica de València\_sept2014 Foto: ALF



Créditos: Museu de Prehistòrica de València\_sept2014 Foto: ALF



Créditos: Museu de Prehistòrica de  
València\_sept2014\_Foto: ALF