



Citación: BDHespV.06.071, consulta: 24-01-2026

Ref. Hesperia: V.06.071

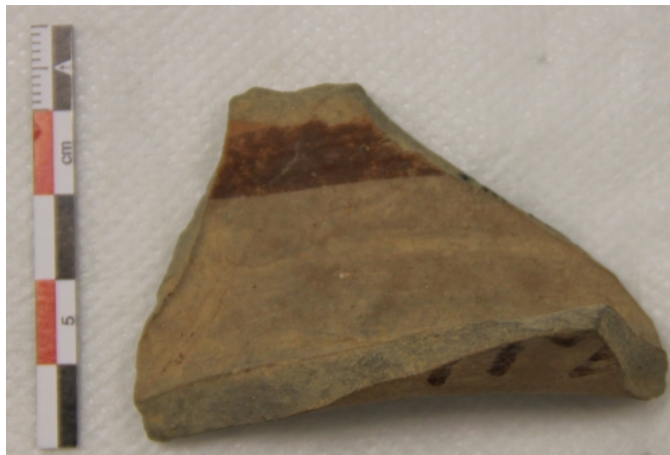
CABECERA	
REF. MLH:	F.13.66
MUNICIPIO:	Liria / Lliria
N. INV.:	Museu de Prehistòria de Valencia; N. Inv.: 13497
TIPO YAC.:	HABITAT
GENERALIDADES	
MATERIAL:	CERAMICA
SOPORTE:	RECIPIENTE
TÉCNICA:	PINTADO
NÚM. INSCRIPCIONES:	1
DIMENSIONES OBJETO:	3 (anch.)
H. MÁX. LETRA:	13
CONSERV. EPG:	Incompleta a ambos lados
RESPONS EPIGR:	IPL
RESPONS ARQUEOL.:	MGM
TEXTO Y APARATO CRÍTICO	
TEXTO:	lbane[
APARATO CRÍTICO:	[lbane[, [lone[Untermann (altern.), [sne[Untermann (altern.), [rne[Untermann (altern.)
EPIGRAFÍA Y PALEOGRAFÍA	
FTE. LEC.: MLH	SEPARADORES: CARECE
NÚM. TEXTOS: 1	LENGUA: IBERICO
SIGNARIO: LEVANTINO	METROLOGÍA: carece
OBSERV. EPIGRÁFICAS:	El texto se ha realizado sobre el borde del objeto para ser leído dese dentro. Los trazos son firmes.
CONTEXTO ARQUEOLÓGICO	
FECHA HALLAZGO:	1947
CIRCUNSTANCIAS HALLAZGO:	EXCAVACION
DATACIÓN:	Finales s. III - s. II a.C.
CRIT. DAT.:	Contexto arqueológico.
CONTEXTO HALLAZGO:	Dpto. 108, quizá un espacio abierto y muy arrasado (Bonet 1995, 249).
OBSERVACIONES ARQUEOL.:	Fragmento cerámico con tres signos pintados (Liria LXXIII). Dibujo en: Fletcher 1985, fig. 14. En el yacimiento, en datos publicados por Bonet (1995, 459b), aparecieron un plomo escrito, una lápida funeraria, "cuya procedencia es más que dudosa", 96 textos pintados sobre cerámica y 13 grafitos también sobre cerámica. Se suele identificar con Edeta, la Leiria de Ptolomeo II, 6, 63, aunque téngase en cuenta que la ciudad romana se situó en "Pla de l'Arc" (Silgo 2002, 52).
BIBLIOGRAFÍA	
ED. PRINCEPS:	Ballester Tormo 1949, 172



BIBL. FILOL.:	Siles 1985b, 331; López Fernández 2016a
BIBL. ARQUEOL.:	Fletcher 1953, 38, n. 73; Ballester Tormo et alii 1954, 85, 98; Uroz 1983, 82; Fletcher 1985, 11, 47, fig. 14, LIRIA LXXIII; Bonet 1995

ILUSTRACIONES

Créditos: Fletcher 1985, fig. 14, LIRIA LXXIII



Créditos: Museu de Prehistòrica de València_junio2014_Foto: ALF



Créditos: Museu de Prehistòrica de València_junio2014_Foto: ALF