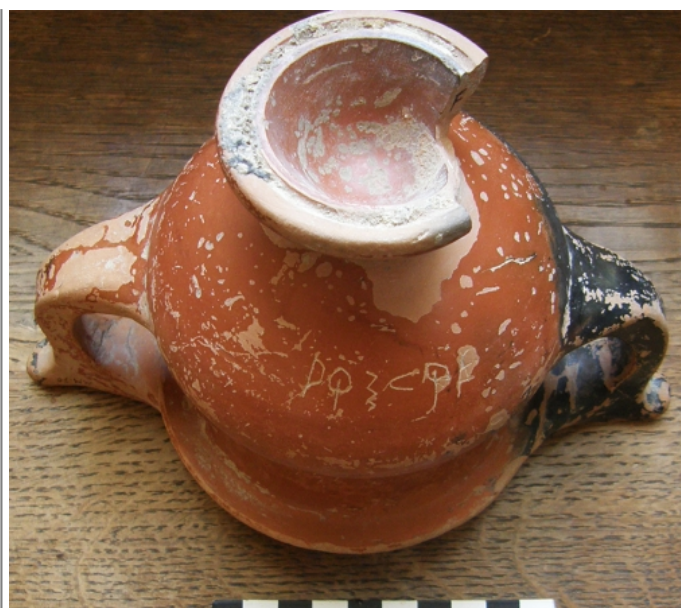




Citación: BDHespHER.02.031, consulta: 27-06-2026

**Ref. Hesperia: HER.02.031**

CABECERA	
<b>REF. MLH:</b>	B.01.031
<b>MUNICIPIO:</b>	Nissan-lez-Enserune
<b>N. INV.:</b>	Musée National d'Ensérune MM.70 (1960, 1963, 1976)
<b>YACIMIENTO:</b>	Ensérune
<b>PROVINCIA:</b>	Hérault
<b>OBJETO:</b>	C
GENERALIDADES	
<b>MATERIAL:</b>	CERAMICA
<b>SOPORTE:</b>	RECIPIENTE
<b>TÉCNICA:</b>	INCISION
<b>TIPO:</b>	Campaniense
<b>FORMA:</b>	Crátera
<b>DIRECCIÓN ESCRITURA:</b>	DEXTROGIRA
<b>NÚM. INSCRIPCIONES:</b>	2
<b>TIPO EPÍGRAFE:</b>	PROPIEDAD
<b>DIMENSIONES OBJETO:</b>	H. 12,30; diam. 11,5; base 6
<b>NÚM. LÍNEAS:</b>	1
<b>H. MÁX. LETRA:</b>	1
<b>H. MÍN. LETRA:</b>	0,8
<b>CONSERV. EPG:</b>	Bastante buena; algunos desconchados en los últimos signos.
<b>RESPONS EPIGR:</b>	JGC
<b>REVISORES:</b>	JGC, JFJ, NMM (2014)
TEXTO Y APARATO CRÍTICO	
<b>TEXTO:</b>	a) <b>ar̄sgeré</b> b) <b>tol</b>
<b>APARATO CRÍTICO:</b>	a) <b>ar̄sgeré, ar̄skére</b> MLH b) <b>tol, til</b> MLH variante
EPIGRAFÍA Y PALEOGRAFÍA	
<b>FTE. LEC.:</b>	MLH + Correa
<b>NÚM. TEXTOS:</b>	2
<b>LENGUA:</b>	IBERICO
<b>SIGNARIO:</b>	LEVANTINO
<b>OBSERV. EPIGRÁFICAS:</b>	Pequeña crátera campaniense con barniz rojo. Inscrita en la pared del vaso. Los dos últimos signos del texto principal a) sobre signos borrados. Completo [ <b>ar̄skére</b> ]. Ningún paralelo seguro; cf. <b>ar̄-</b> en <i>Luspanar</i> (TSal); <b>sker</b> en <i>Atanscer</i> (TSal); un corte <b>ar̄s-kére</b> se justificaría por <b>ar̄sbin</b> y <b>atinkére</b> (AUD.05.034, lín. 20 de Pech-Maho). Cf. también <b>bilaskére</b> o <b>biloskére</b> de Binéfar (HU). Sin marca propia del sistema dual para indicar la sorda /ke/, esperada tras sibilante; cf. oposición en el plomo de Pech Maho (AUD.05.034)
<b>OBSERV. PALEOGRÁFICAS:</b>	<b>a</b> 7, <b>r̄</b> 6, <b>s</b> 7, <b>ke</b> 4 (= ge), <b>e</b> 3
CONTEXTO ARQUEOLÓGICO	
<b>DATACIÓN:</b>	S. III a.C.
<b>CRIT. DAT.:</b>	Soporte.
<b>CONTEXTO HALLAZGO:</b>	Necróplis. Tumba CP 23
BIBLIOGRAFÍA	
<b>ED. PRINCEPS:</b>	Jannoray 1955, 64-7
<b>BIBL. ARQUEOL.:</b>	Jannoray 1955, 64-7; Maluquer 1968, 6
ILUSTRACIONES	



Créditos: BDHesperia ISC