

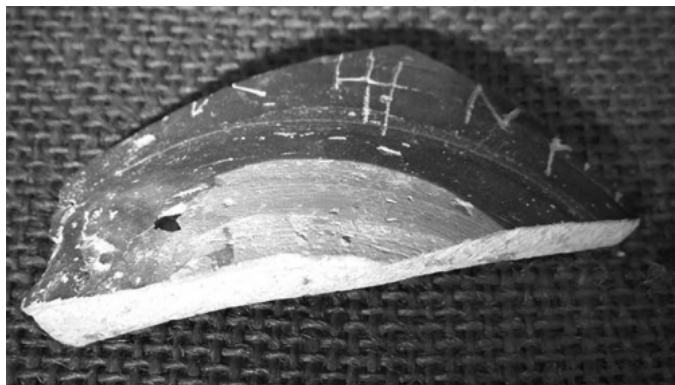


Citación: BDHespHER.02.180, consulta: 21-12-2024

Ref. Hesperia: HER.02.180

CABECERA	
REF. MLH:	B.01.180
MUNICIPIO:	Nissan-lez-Enserune
N. INV.:	Musée National d'Ensérune 1945.7 (1963, 1970)
TIPO YAC.:	HABITAT
YACIMIENTO:	Ensérune
PROVINCIA:	Hérault
OBJETO:	C
GENERALIDADES	
MATERIAL:	CERAMICA
SOPORTE:	RECIPIENTE
TÉCNICA:	INCISION
TIPO:	Campaniense
FORMA:	Vasija
DIRECCIÓN	DEXTROGIRA
ESCRITURA:	
NÚM. INSCRIPCIONES:	1
TIPO EPÍGRAFE:	PROPIEDAD
NÚM. LÍNEAS:	1
RESPONS EPIGR:	JGC
TEXTO Y APARATO CRÍTICO	
TEXTO:	[adinmí]
APARATO CRÍTICO:	[adinmí], [atinmí] MLH
EPIGRAFÍA Y PALEOGRAFÍA	
FTE. LEC.:	MLH + Correa
SEPARADORES:	CARECE
NÚM. TEXTOS:	1
LENGUA:	IBERICO
SIGNARIO:	LEVANTINO
OBSERV. EPIGRÁFICAS:	Vasija campaniense. Grabado en el exterior. Roto a ambos lados. Antes del probable sufijo posesivo -mí , se puede sospechar el 2º elemento de un NP ibérico: cf. <i>Balciadin</i> (TSal), ikúsatín de HER.02.270 y .271.
OBSERV. PALEOGRÁFICAS:	ti 1, con prolongación hacia abajo del asta de la derecha (cf. B.01.176), para Untermann sin especial significación.
CONTEXTO ARQUEOLÓGICO	
DATACIÓN:	Incierta: s. II a.C.
CRIT. DAT.:	Soporte.
CONTEXTO HALLAZGO:	Procedente del hábitat.
OBSERVACIONES ARQUEOL.:	Vajilla campaniense del 1er. estilo (Jannoray).
BIBLIOGRAFÍA	
ED. PRINCEPS:	Jannoray 1955, 67-23

ILUSTRACIONES



Créditos: JFJ

