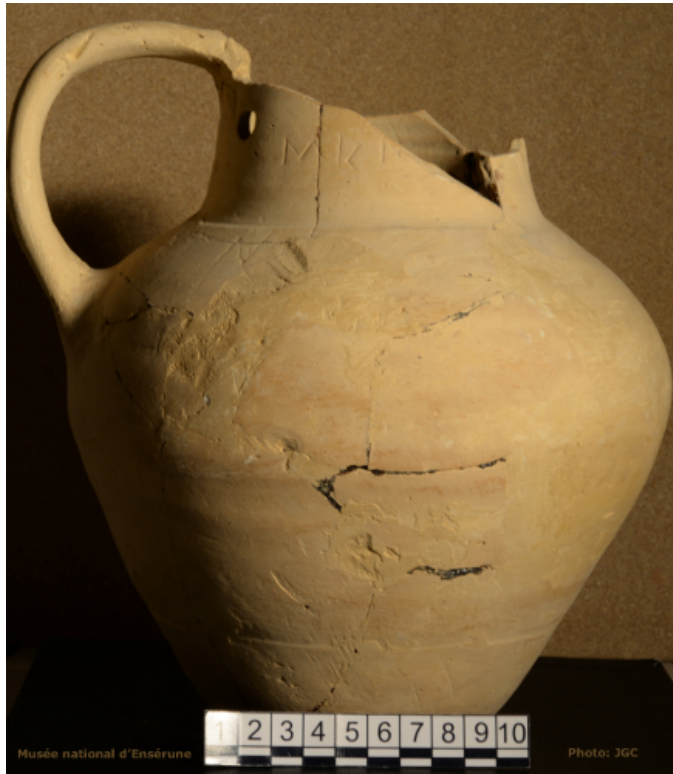




Citación: BDHespHER.02.285, consulta: 24-01-2026

Ref. Hesperia: HER.02.285

CABECERA	
REF. MLH:	B.01.285
MUNICIPIO:	Nissan-lez-Enserune
N. INV.:	Musée National d'Ensérune S.1374 (1970, 1976)
YACIMIENTO:	Ensérune
PROVINCIA:	Hérault
OBJETO:	C
GENERALIDADES	
MATERIAL:	CERAMICA
SOPORTE:	RECIPIENTE
TÉCNICA:	INCISION
TIPO:	indígena clara
FORMA:	Jarra
DIRECCIÓN ESCRITURA:	DEXTROGIRA
NÚM. INSCRIPCIONES:	2
TIPO EPÍGRAFE:	INDET.
CONSERV. EPG:	Mala
RESPONS EPIGR:	JGC
TEXTO Y APARATO CRÍTICO	
TEXTO:	a) <u>śan[--]ki</u> b) <u>n[-]+</u>
APARATO CRÍTICO:	
EPIGRAFÍA Y PALEOGRAFÍA	
FTE. LEC.: MLH.	Foto y calco
SEPARADORES:	CARECE
NÚM. TEXTOS:	2
LENGUA:	IBERICO
SIGNARIO:	LEVANTINO
OBSERV. EPIGRÁFICAS:	Cerámica indígena de arcilla clara sin pintar. Texto a) grabado fuera en el cuello, y texto b) inmediatamente debajo, en el hombro. Ambos textos están completos por la izq., pero rotos en su interior; aparecen las últimas letras pero rotas. Las letras del texto b) son casi el doble que las del texto a). Probablemente de manos diferentes. ¿Nombres propios de propietarios? Cf. śanuke (HER.02.256) o <i>Sanibelser</i> (TSal).
CONTEXTO ARQUEOLÓGICO	
DATACIÓN:	Incierta: Mediados del siglo III a.C. a cambio de Era.
CRIT. DAT.:	Tipología cerámica: cronología general de las imitaciones indígenas.
BIBLIOGRAFÍA	
ED. PRINCEPS:	MLH II
ILUSTRACIONES	



Créditos: BDHesperia_JGC