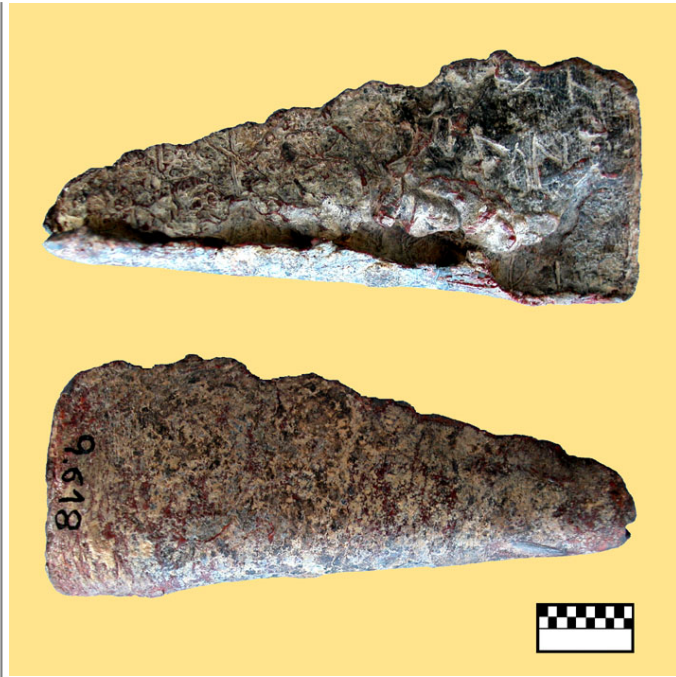




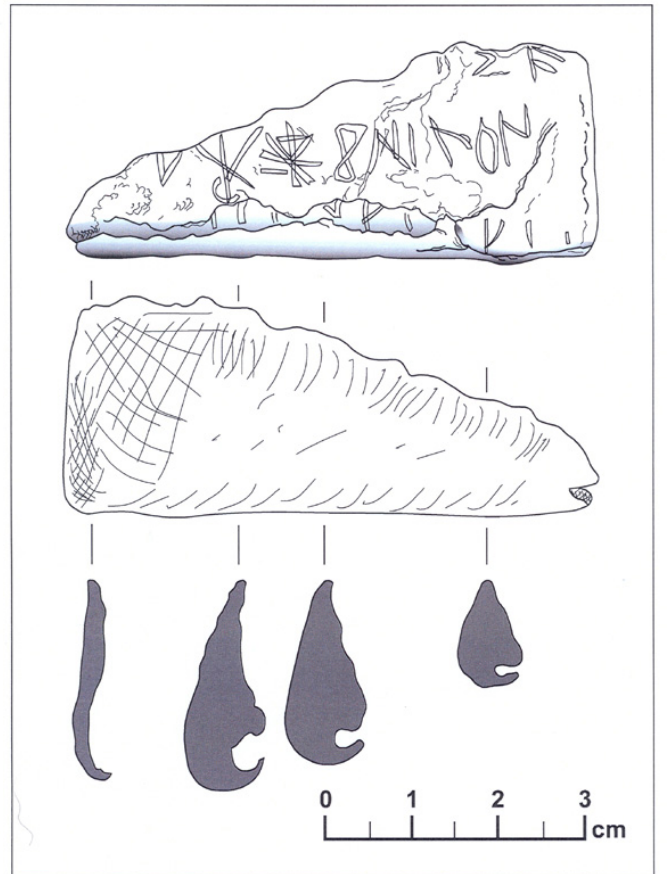
Citación: BDHespT.13.01, consulta: 28-06-2026

Ref. Hesperia: T.13.01

CABECERA	
REF. MLH:	C.
MUNICIPIO:	Alcanar
N. INV.:	Museu de les Terres de l'Ebre (Amposta)
TIPO YAC.:	HABITAT
GENERALIDADES	
MATERIAL:	PLOMO
FORMA:	Triangular
DIRECCIÓN	DEXTROGIRA
ESCRITURA:	
TIPO EPÍGRAFE:	INDET.
DIMENSIONES	2 x 6 cm
INSCRIPCIÓN:	
H. MÁX. LETRA:	8
CONSERV. EPG:	Texto muy mutilado
RESPONS EPIGR:	JFJ
RESPONS ARQUEOL.:	JFJ
TEXTO Y APARATO CRÍTICO	
TEXTO:	<p>Lectura de la editio princeps:</p> <p>A): [---]+ska[---] [---]++ṭa+koiltun[---]</p> <p>B): [---]+++[.]+++[.]m̄ba+[---]</p> <p>Lectura de Panosa (2015):</p> <p>[---]r̄aka akoboiltun ++a[.]rtinaba[---?]</p>
APARATO CRÍTICO:	ṭa+ko, ṭabeko o ko- o ṭaboko o ko- Ed. princeps (altern.) ṭakoko o beḷoko Rodríguez Ramos
BIBLIOGRAFÍA	
ED. PRINCEPS:	Ferrer i Jané et alii 2008
BIBL. FILOL.:	Moncunill 2010, 142, 148; Rodríguez Ramos 2014, 127; Panosa 2015, 56-58 n.º 15; Sabaté 2016, 47-48 § 6; Velaza 2016, n.º 6.6; Moncunill - Velaza 2019, 457, 458, 471
ILUSTRACIONES	



Créditos: JFJ



Créditos: Ramon Álvarez