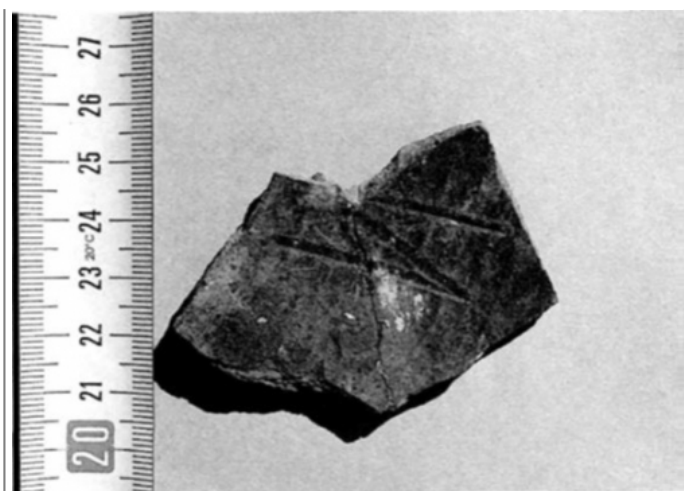




Citación: BDHespZ.09.38, consulta: 25-01-2026

**Ref. Hesperia: Z.09.38**

CABECERA	
REF. MLH:	K.
MUNICIPIO:	Botorrita
N. INV.:	MPZ?
TIPO YAC.:	HABITAT
GENERALIDADES	
MATERIAL:	CERAMICA
SOPORTE:	RECIPIENTE
TÉCNICA:	INCISION
NÚM. INSCRIPCIONES:	1
NÚM. LÍNEAS:	1
CONS. ARQ:	R
REVISORES:	ALF, CJC
TEXTO Y APARATO CRÍTICO	
TEXTO:	n?
EPIGRAFÍA Y PALEOGRAFÍA	
FTE. LEC.:	Díaz Sanz - Jordán 2001
NÚM. TEXTOS:	1
SIGNARIO:	Levantino?
OBSERV. EPIGRÁFICAS:	Pieza espatulada, con la incisión que no ha llegado a profundizar en el interior de la pasta.
OBSERV. PALEOGRÁFICAS:	Si se trata de una <b>n</b> sería la variante <b>n2</b> ibérica.
CONTEXTO ARQUEOLÓGICO	
FECHA HALLAZGO:	Desconocido
CIRCUNSTANCIAS HALLAZGO:	EXCAVACION
DATACIÓN:	Del s. -II a mediados del s. -I.
CRIT. DAT.:	Arqueológicos: Díaz Sanz - Jordán 2001
CONTEXTO HALLAZGO:	Procede de la plataforma Noroeste del Cabezo de la Minas.
OBSERVACIONES ARQUEOL.:	Fragmento de pared de cerámica a mano. La pieza está espatulada y la incisión se ha hecho sin llegar a profundizar en el interior de la pasta.
BIBLIOGRAFÍA	
ED. PRINCEPS:	Díaz Sanz - Jordán 2001, 312, n. 18, 326, fig. 18
BIBL. FILOL.:	Jordán 2004b; Jordán 2019, 378
ILUSTRACIONES	



Créditos: Foto: Díaz y Jordán 2001, 326.