



Citación: BDHespT.11.07SUSPECTA, consulta: 28-06-2026

**Ref. Hesperia:  
T.11.07SUSPECTA**

**CABECERA**

<b>REF. MLH:</b>	C.18.07SUSPECTA	<b>YACIMIENTO:</b>	Tarraco
<b>MUNICIPIO:</b>	Tarragona	<b>PROVINCIA:</b>	Tarragona
<b>N. INV.:</b>	MNAT; N. Inv.: 338	<b>OBJETO:</b>	L
<b>TIPO YAC.:</b>	HABITAT		

**GENERALIDADES**

<b>MATERIAL:</b>	PIEDRA	<b>TIPO:</b>	Caliza
<b>SOPORTE:</b>	Árula	<b>FORMA:</b>	Montón I
<b>TÉCNICA:</b>	INCISION	<b>DIRECCIÓN</b>	DEXTROGIRA
		<b>ESCRITURA:</b>	
<b>NÚM. INSCRIPCIONES:</b>	2	<b>TIPO EPÍGRAFE:</b>	INDET.
<b>DIMENSIONES OBJETO:</b>	21 x 13 x 11,5	<b>DIMENSIONES INSCRIPCIÓN:</b>	A: 9,5 x 9,5 cm; B: 9 x 9 cm
<b>NÚM. LÍNEAS:</b>	A: 3; B: 2	<b>H. MÁX. LETRA:</b>	A: 35; B: 50
<b>H. MÍN. LETRA:</b>	A: 30	<b>CONSERV. EPG:</b>	Muy incompleta
<b>CONS. ARQ:</b>	R	<b>RESPONS EPIGR:</b>	JCC
<b>REVISORES:</b>	ENI, VSV	<b>RESPONS ARQUEOL.:</b>	VSV
<b>REVISORES ARQ.:</b>	DMC		

**TEXTO Y APARATO CRÍTICO**

<b>TEXTO:</b>	A) <b>toárs</b> ++ <b>bita</b>  B) <b>+e</b> <b>be+</b>
<b>APARATO CRÍTICO:</b>	<b>toárs, bankus</b> Tovar (1951, 294), MLH <b>tikus</b> Montón <b>toárs</b> o <b>tokus</b> Simón <b>tors</b> Panosa (2015) <b>++</b> , <b>o</b> Tovar (1951, 314) <b>o+</b> MLH [---] <b>o</b> + [---] Silgo (1994, 213) <b>++</b> Simón, Panosa (2015) <b>in</b> Rodríguez (2014, 215), in comm. Panosa (2015) om. Montón <b>bita, bita</b> Tovar (1951, 287), MLH, Simón, Panosa (2015) <b>ata</b> Tovar (altern.), MLH (altern.), Montón <b>+e, +e</b> MLH, Simón, Panosa (2015) <b>a+</b> Montón om. Tovar <b>be+</b> , <b>bes</b> Tovar (1951, 296), MLH, Panosa (2015) <b>ba+</b> Montón <b>be+</b> Simón <b>beko</b> Panosa (2015, altern.)

**BIBLIOGRAFÍA**

<b>ED. PRINCEPS:</b>	Pujol i Camps 1881a, 528
<b>BIBL. FILOL.:</b>	MLI, 146 n.º IX; Tovar 1951, 287, 294, 296, 314; Siles 1985b, n.º 63, 336, 430; Silgo 1994, 64, 79, 80, 213, 224; Panosa 1999, 292 n.º 45.7; F. Beltrán 2005, 43; Rodríguez Ramos 2005, 119; Rodríguez Ramos 2005b, 36; Panosa 2009, 176-177; Simón Cornago 2009; HEp, 2009, 427; Velaza 2009a, 125; Moncunill 2013, 505, fig. 9; Simón Cornago 2013, 70, 183-184 n.º P38; Rodríguez Ramos 2014, 215, 217; de Tord 2014, 45-46; Velaza 2014b, 161; Panosa 2015, 113-115 n.º 48; Sabaté 2016, 37; de Tord 2017, 180; Velaza 2018a, 180; Moncunill - Velaza 2019, 140, 171, 173, 383, 455; de Tord 2019, 153-168, 946-947 n.º I12



BIBL. ARQUEOL.: Montón 1996, 35 n.º 14; Rodríguez Ramos 2004, 222

ILUSTRACIONES

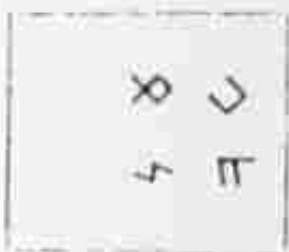
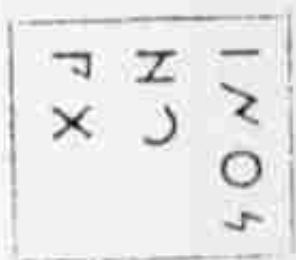


FIGURA 168a. Fotografía del petit altar MNAT 338 amb el text ibèric A (núm. 48,A).



FIGURA 168b. Fotografía del petit altar MNAT 338 amb el text ibèric B (núm. 48,B).

Créditos: I. Panosa

Créditos: MLH



FIGURA 167a. Dibuix del petit altar MNAT 338 amb el calc del text ibèric A (núm. 48,A).

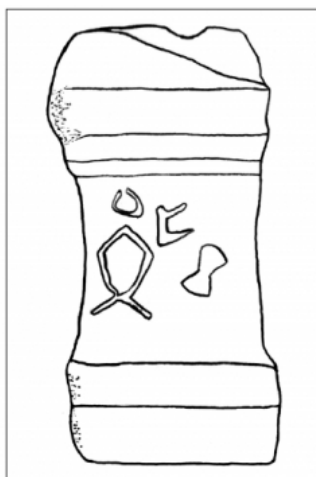


FIGURA 167b. Dibuix del petit altar MNAT 338 amb el calc del text ibèric B (núm. 48,B).

Créditos: I. Panosa

