

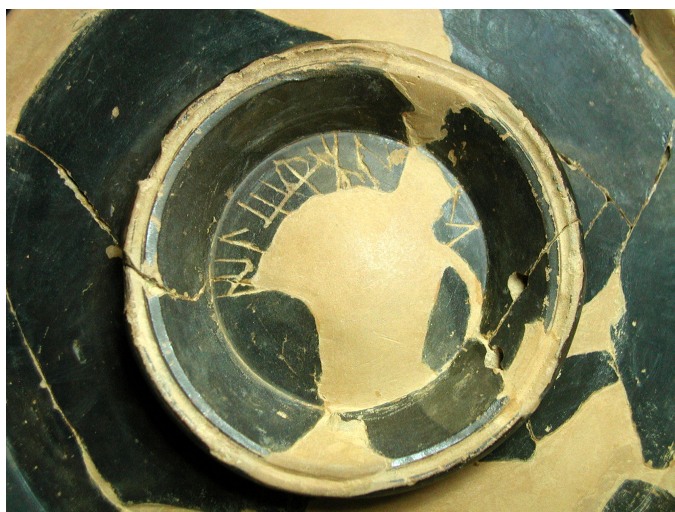


Citación: BDHespB.20.02, consulta: 28-06-2026

Ref. Hesperia: B.20.02

CABECERA			
REF. MLH:	C.12.21.S1	YACIMIENTO:	El Turó de Ca n'Oliver
MUNICIPIO:	Cerdanyola del Vallès	PROVINCIA:	Barcelona
OBJETO:	C	TIPO YAC.:	HABITAT
GENERALIDADES			
MATERIAL:	CERAMICA	TIPO:	Barniz negro de Rosas
SOPORTE:	RECIPIENTE	FORMA:	Lamb. 23
TÉCNICA:	INCISION	DIRECCIÓN ESCRITURA:	DEXTROGIRA
NÚM. INSCRIPCIONES:	1	TIPO EPÍGRAFE:	PROPIEDAD
NÚM. LÍNEAS:	1	CONSERV. EPG:	Casi completa
CONS. ARQ:	B	RESPONS EPIGR:	JFJ
REVISORES:	VSV, NMM	RESPONS ARQUEOL.:	JFJ
REVISORES ARQ.:	DMC		
TEXTO Y APARATO CRÍTICO			
TEXTO:	ildiřtan[e]ś		
BIBLIOGRAFÍA			
ED. PRINCEPS:	Francès et alii 2008, 220-221 n.º 3.2		
BIBL. FILOL.:	Moncunill 2010, 81; Rodríguez Ramos 2014, 152, 201; Sabaté 2016, 57-58; Moncunill - Velaza 2019, 324		

ILUSTRACIONES



Créditos: J. Francès - Museu de Cerdanyola

