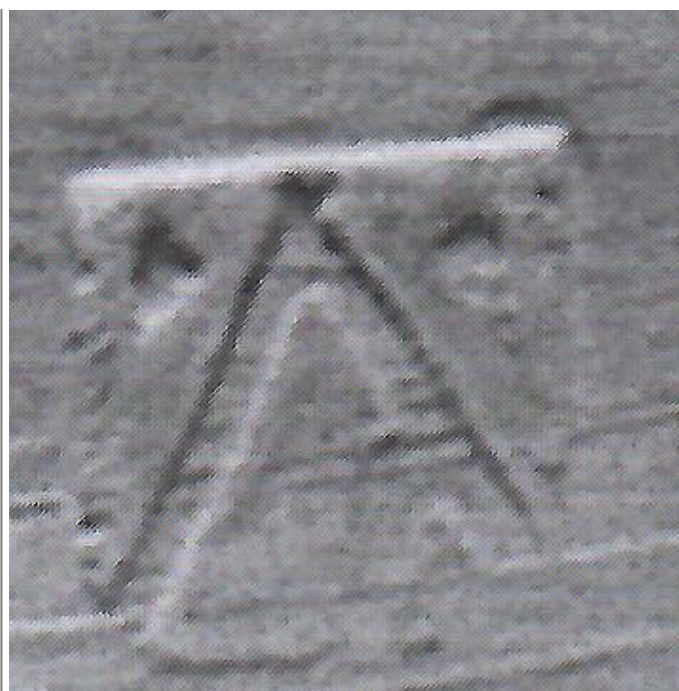




Citación: BDHespNA.02.01, consulta: 28-06-2026

Ref. Hesperia: NA.02.01

CABECERA	
REF. MLH:	K.
MUNICIPIO:	Los Arcos
N. INV.:	Colección Gerardo Zúñiga (Los Arcos)
TIPO YAC.:	HABITAT
YACIMIENTO:	El Castillo
PROVINCIA:	Navarra
OBJETO:	C
GENERALIDADES	
MATERIAL:	CERAMICA
SOPORTE:	RECIPIENTE
DIRECCIÓN ESCRITURA:	DEXTROGIRA
TIPO EPÍGRAFE:	INDET.
CONSERV. EPG:	B
REVISORES:	ALF, CJC
TIPO:	dolium
TÉCNICA:	IMPRESO
NÚM. INSCRIPCIONES:	1
NÚM. LÍNEAS:	1
RESPONS EPIGR:	ALF
TEXTO Y APARATO CRÍTICO	
TEXTO:	ka
APARATO CRÍTICO:	
EPIGRAFÍA Y PALEOGRAFÍA	
FTE. LEC.:	Palaeohispánica 11
NÚM. TEXTOS:	1
SIGNARIO:	CELTIBERICO
SEPARADORES:	CARECE
LENGUA:	INDET.
METROLOGÍA:	Carece
OBSERV. EPIGRÁFICAS:	El objeto presenta un signo estampillado sobre el labio de un <i>dolium</i> . Este signo está precedido y seguido por unos puntos en alto que parecen decorativos, como sucede en TE.02.02. El signo pudiera ser latino, pero por la cronología y por el tipo cerámico es más probable que se trate de una marca paleohispánica.
OBSERV. PALEOGRÁFICAS:	La variante del único signo es ka1 .
CONTEXTO ARQUEOLÓGICO	
FECHA HALLAZGO:	Desconocido
CIRCUNSTANCIAS HALLAZGO:	DESCONOCIDO
DATACIÓN:	ss. II-I a.C.
CRIT. DAT.:	Arqueológicos: tipología cerámica
CONTEXTO HALLAZGO:	Hallado en El Castillo (Los Arcos, Navarra).
OBSERVACIONES ARQUEOL.:	Estampilla cuadrangular sobre el labio de un <i>dolium</i> . Dos puntos en relieve flanquean el único signo de escritura.
BIBLIOGRAFÍA	
ED. PRINCEPS:	Armendáriz 2006, 85-108
BIBL. FILOL.:	Olcoz et alii 2007, 121; Jordán 2011, 291; Velaza 2009, 617; Simón Cornago 2013, 541-545, 565-601, 615, 624 (foto), 643, 669 (fotos), ED32; Jordán 2019, 399
BIBL. ARQUEOL.:	Armendáriz 2008, 267
ILUSTRACIONES	



Créditos: Foto: Armendáriz 2006, 102.